

Hinnangute väljastamine sotsiaalteenuste tervisekaitsenõuetele vastavuse kohta

Teenustandard

1. Õiguslik alus, teenuse vajadus

Sotsiaalhoolekande seaduse § 153 p 3 kohaselt on sotsiaalteenuse osutajal tegevusloa saamiseks vajalik, et teenuse osutamise koht vastab rahvatervise seaduse alusel kehtestatud tervisekaitsenõuetele. Taotleja avalduse alusel kontrollib Terviseamet (edaspidi amet) teenuse osutamise koha tervisekaitsenõuetele vastavust ning väljastab selle kohta hinnangu.

Rahvatervise seaduse (edaspidi RTerS) § 4 p 8 kohaselt õppe- ja töötingimused ning õppe- ja töövahendid peavad olema tervisele kahjutud ning nendes tegevusvaldkondades, kus võivad esineda tervist kahjustavad tegurid, peab inimene enne õppima või tööle asumist läbima tervisekontrolli. RTerS § 4 p 10 kohaselt teenuste osutamine majutus-, spordi-, puhke-, laste-, õppe-, tervishoiu-, isikuteenindus- ja hoolekandeesutustes ei tohi kahjustada tervist.

Amet on RTerS § 13 lg 3 kohaselt pädev asutus, mille järelevalveametnikud hindavad elukeskkonna objektide terviseohutust ja võib väljastada hinnangu asutuse vastavuse kohta tervisekaitsenõuetele. Positiivse hinnangu väljastamisega tervisekaitsenõuetele vastavuse kohta kinnitab amet, et nimetatud asutuses viibijatele on tagatud tervise ja elukeskkonna ohutus.

Teenused, mille puhul tuleb ametilt taotleda tervisekaitsenõuetele vastavuse hinnang:

- Asenduskoduteenus
- Lapsehoiuteenus
- Sotsiaalse rehabilitatsiooni teenus
- Erihoolekandeteenus (igapäevaelu toetamise teenus, toetatud elamise teenus, kogukonnas elamise teenus, ööpäevaringne erihooldusteenus)

2. Sihtgrupp

Terviseohutuse hinnangu taotlejad (sotsiaalteenuse osutajad).

3. Taotluse esitamine. Kontaktandmed

Hinnangu taotlemise protsess on toodud skeemil (lisa 1). Vormikohane taotlus (lisa 2) edastatakse täidetult ja digiallkirjastatult ameti asukohajärgsele talitusele või esindusele elektrooniliselt e-postiteel või allkirjastatult posti teel. Taotluse vorm on leitav ameti kodulehel.

Ameti talituste ja piirkondlike esinduste kontaktandmed on toodud ameti kodulehel aadressil <http://www.terviseamet.ee/info/toeetajate-kontaktid.html>. Põhja talitus teostab järelevalvet Harju-, Rapla- ja Järvamaal. Lääne talitus Lääne-, Pärnu-, Hiiu- ja Saaremaal. Ida talitus Ida- ja Lääne-Virumaal. Lõuna talitus Tartu-, Viljandi-, Jõgeva, Valga-, Võru- ja Põlvamaal.

4. Taotluse menetlemine. Kontrolltoiming ja hinnangu väljastamine

Taotlus registreeritakse ameti dokumendihaldusprogrammis. Ameti kohaliku talituse ametnik kontrollib esitatud dokumentide sisu.

Hinnangu saamiseks sotsiaalteenuse osutamise kohale esitab teenuse osutaja koos taotlusega järelevalveametnikule järgmised dokumendid:

1) Joogivee analüüs:

Juhul, kui kasutatakse ühisveevärgi vett, esitada vee analüüs, mis sisaldab *Escherichia coli*, Enterokokkide ja kolooniate arvu määramist. Juhul, kui veeanalüüs on varem tehtud, siis uut veeanalüüsi ühisveevärgi vee puhul ei ole vaja esitada, kui puudub kahtlus vee kvaliteedi suhtes.

Kui ei kasutata ühisveevärgi vett ning ollakse veeseaduse §13¹ mõistes joogiveekäitleja (omab puurkaevu/salvkaevu), tuleb jälgida joogivee kontrollikava täitmist vastavalt sotsiaalministri 31.07.2001. a määruses nr 82 „Joogivee kvaliteedi- ja kontrollinõuded ning analüüsimeetodid“ toodud nõuetele ja sagedusele.

2) Valgustustiheduse mõõtmise protokoll.

Valgustuse mõõtmise protokoll esitatakse juhul, kui :

- on tegemist uue hoonega või täielikult rekonstrueeritud vana hoonega ;
- kui hoones ei ole valgustust varem mõõdetud;
- remondiga seoses on valgustust hoones muudetud;
- valgustuse osas on tekkinud inspektoril kahtlus või on esitatud kaebus;
- kui on toimunud hoone kasutusotstarbe muutus

3) Ventilatsiooni ja muude tehnoseadmete mõõtmistulemused (protokollid) vastavalt projektile: õhuhulkade mõõtmised, seadmete poolt tekitatav müratase.

Kasutuses olevate hoonete puhul koos taotlusega esitatavad mõõtmisprotokollid valgustuse, ventilatsiooni õhuhulkade ja tehnoseadmete poolt tekitatavate müratasemete mõõtmiste kohta on ajalise kehtivuse piiranguta ja uusi mõõtmistulemusi nõudma ei pea juhul, kui järelevalve käigus ei teki inspektoril kahtlust valgustuse, müra ja ventilatsiooniga seoses.

Ventilatsioonimõõtmiste protokoll või uued mõõdistused esitatakse juhul, kui hoones on mehaaniline ventilatsioon ning:

- 1) on tegemist täiesti uue hoonega
- 2) kui hoones ei ole ventilatsiooni varem mõõdetud
- 3) remondiga seoses on ventilatsiooni hoones muudetud.
- 4) ventilatsiooni osas tekib kohapeal kahtlus või on esitatud kaebus
- 5) kui on hoone kasutusotstarbe muutus toimunud
- 6) hoonesse on paigaldatud uus ventilatsiooniagregaat

Tehnoseadme mürataset on vaja uuesti mõõta, kui vana seade on uuega asendatud.

Akrediteerimist ja erialase pädevuse hindamist saab nõuda läbi mõõtetulemuste jälgitavuse mõiste (mõõteseadus §5 lg 1) kohustulikus korras vaid mõõteseaduse §5 lg 2 toodud juhtudel.

NB! Juhul, kui mõõtmine toimub riikliku järelevalve käigus (mõõteseadus § 5 lg 2 p2), peab mõõtja olema akrediteeritud või pädeva mõõtja tunnistusega valdkonnas, kus see on

seadusega nõutud (§ 5 lg 2 p 4). Näiteks veeseaduses § 12¹ lg (2⁴) on nõue, et veeuuringu valdkonna katselabor peab olema akrediteeritud.

4) Ruumide plaan, kus näidatud pindala ja teenuse saajate arv

5) Tervisetõendid

Enne tööle asumist on endiselt tervisekontroll nõutav abivajajale vahetult teenust osutaval hoolekandetöötajatel (täielik erialade loetelu nakkushaiguste ennetamise ja tõrje seaduse § 13 lg 1).

2017. aastast kadus töandjatel kohustus saata töötaja töötamise ajal korrapärasesse tervisekontrolli nakkushaiguste suhtes, sealhulgas iga kahe aasta järel kopsude röntgenuuringle.

Uute asutuste puhul tohib tervisetõendid esitada pärast hinnangu saamist inspektoriga kokkulepitud tähtjaks juhul, kui asutuse personal ei ole hinnangu saamise momendiks veel komplekteeritud.

6) Vajadusel muud dokumendid, mida järelevalveametnik võib küsida täiendavalt eeltoodule lisaks sõltuvalt objekti varasematest järelevalve tulemustest ja/või objekti eripärast, sealhulgas kasutatud viimistlusmaterjalid (värvid, lakid, liimid, PVC jne).

Amet vaatab esitatud taotluse läbi ja väljastab hinnangu hiljemalt 30 kalendripäeva jooksul alates hinnangu taotluse registreerimisest. Erilise vajaduse korral lähtuvalt vastamise keerukusest võib vastamise tähtaega pikendada kuni kahe kuuni. Isikut teavitatakse vastamise tähtaja pikendamisest ja pikendamise põhjusest vastavalt haldusmenetluse seaduse ning märgukirjale ja selgitustaotlusele vastamise ning kollektiivse pöördumise esitamise seaduse sätetele. Mõõtmisi nõudvatel juhtudel võib protsess kesta üle 30 kalendripäeva, sellest informeeritakse taotluse esitanud isikut. Vajadusel nõutakse täiendavad andmeid. Taotluse menetlemise aeg peatub lisateabe nõude esitamise päevast kuni lisateabe saamiseni.

Järelevalveametnik kontrollib objekti vastavust kohapeal vastavalt Lisale 3. Terviseohutuse hinnangu andmisel võib arvestada varasemate kontrolltoimingute tulemusi.

Hinnangu väljastamine on tasuta. Positiivne või negatiivne hinnang vormistatakse Lisas 4 toodud hinnangu vormil asutuse blanketil.

5. Hinnangu väljastamise aluseks olevad õigusaktid

- 1) Sotsiaalhoolekande seadus <https://www.riigiteataja.ee/akt/129062017007>
- 2) Nakkushaiguste ennetamise ja tõrje seadus <https://www.riigiteataja.ee/akt/104122015003>
- 3) Rahvatervise seadus <https://www.riigiteataja.ee/akt/131122015019>
- 4) Tarbijakaitse seadus¹ <https://www.riigiteataja.ee/akt/121062017007>
- 5) Sotsiaalministri 20.07.2007. a määrus nr 59 „Tervisekaitse nõuded asenduskoduteenusele“ <https://www.riigiteataja.ee/akt/110022016005>
- 6) Sotsiaalministri 12.03.2007 a. määrus nr 28 „Tervisekaitse nõuded lapsehoiuteenusele“ <https://www.riigiteataja.ee/akt/110022016007>
- 7) Sotsiaalkaitseministri 21. 12.2015. a määrus nr 75 „Tervisekaitse nõuded erihoolekandeteenustele ja eraldusruumile“ <https://www.riigiteataja.ee/akt/129122015042>

- 8) Sotsiaalministri 15.01.2008. a määrus nr 8 „Tervisekaitseenõuded toitlustamisele koolieelses lasteasutuses ja koolis“ <https://www.riigiteataja.ee/akt/120042012008>
- 9) Sotsiaalministri 14.11.2002. a määrus nr 131 „Tervisekaitseenõuded toitlustamisele tervishoiu- ja hoolekandeadesutuses“ <https://www.riigiteataja.ee/akt/13251889>
- 10) Sotsiaalministri 09.01.2001. a määrus nr 4 „Laste hoolekandeadesutuse tervisekaitseenõuded“ <https://www.riigiteataja.ee/akt/128032014030>
- 11) Sotsiaalministri 03.04.2002 nr 58 „Täiskasvanute hoolekandeadesutuse tervisekaitseenõuded“ <https://www.riigiteataja.ee/akt/128032014029>
- 12) Sotsiaalministri 31.07.2001. a määrus nr 82 „Joogivee kvaliteedi- ja kontrollinõuded ning analüüsimetodid“ <https://www.riigiteataja.ee/akt/124112015004>
- 13) Sotsiaalministri 04.03.2002 määrus nr 42 “Müra normtasemed elu- ja puhkealal, elamutes ning ühiskasutusega hoonetes ja mürataseme mõõtmise meetodid“ <https://www.riigiteataja.ee/akt/108022017004>
- 14) Keskkonnaministri 16.12.2016 määrus nr 71 „Välisõhus leviva müra normtasemed ja mürataseme mõõtmise, määramise ja hindamise meetodid“ <https://www.riigiteataja.ee/akt/121122016027>
- 15) Vabariigi Valitsuse 15.03.2007 määrus nr 80 „Tervisekaitseenõuded ujulatele, basseinidele ja veekeskustele” <https://www.riigiteataja.ee/akt/123082011004>

6. Tagasiside

Teenusstandardit uuendatakse vastavalt vajadusele. Ettepanekud palume edastada kaili.sillamaa@terviseamet.ee või telefonil 7943 544.

Täname Teid ettepanekute ja arvamuste eest, mis aitavad parendada teenuse kvaliteeti.

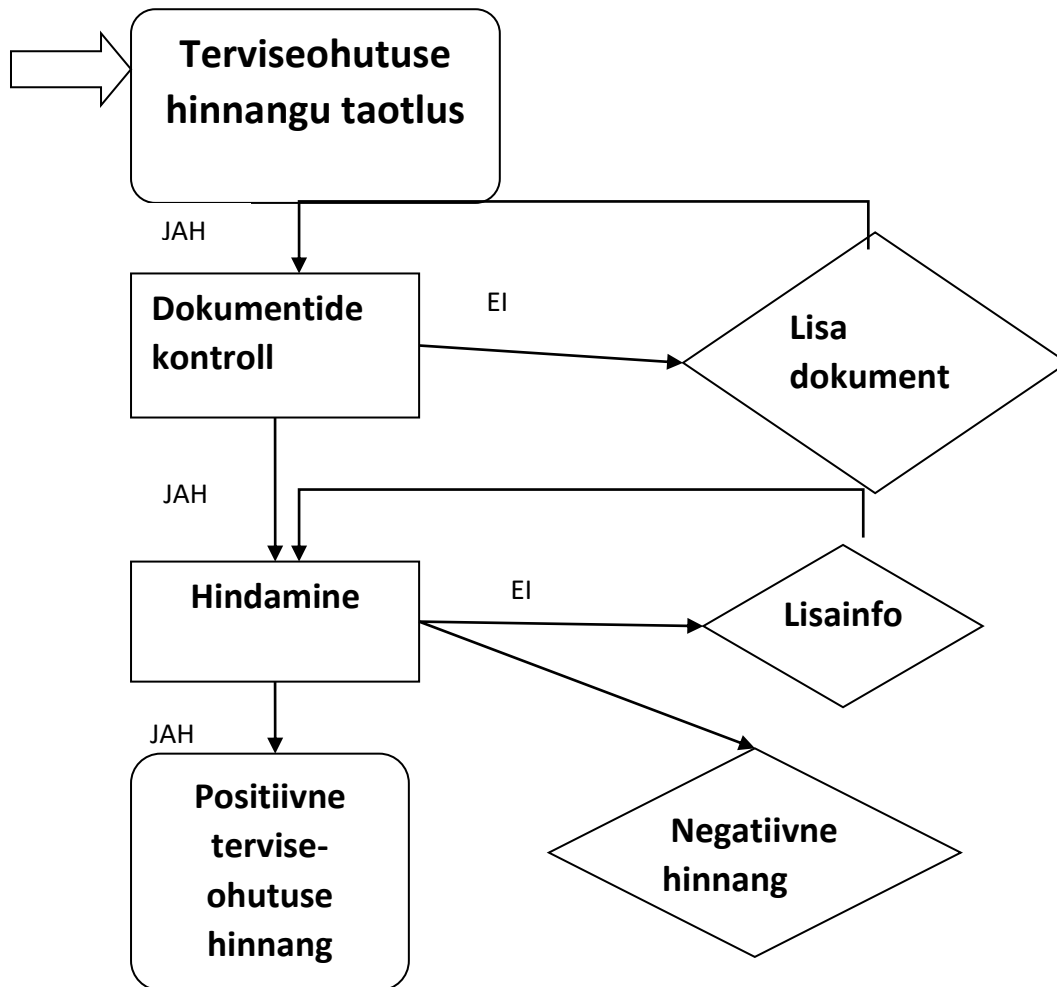
7. Lisad:

Lisa 1. Protsessi skeem

Lisa 2. Taotluse vorm

Lisa 3. Objekti vastavuse kontrollakt

Lisa 4. Hinnangu vorm



**Taotlus hinnangu väljastamiseks sotsiaalteenuse osutajale
tervisekaitsenõuetele vastavuse kohta.**

Teenus:

- lapsehoiuteenus
- asenduskoduteenus
- sotsiaalse rehabilitatsiooni teenus:
 - päevane
 - ööpäevane
 - laste
 - täiskasvanute
 - laste- ja täiskasvanute

erihoolekandeteenus
Erihoolekandeteenuse liik.....

Taotleja kontaktandmed

1. Taotleja nimi
.....
(juriidilise isiku nimetus või füüsilise isiku ees- ja perekonnanimi, registrikood/isikukood)
2. Taotleja juriidiline aadress/tel/e-post.....
.....
3. Taotleja või kontaktisiku kontaktandmed.....
.....
4. Teenuse osutamise koha aadress
.....

Planeeritud kohtade arv

Täita lapsehoiuteenuse puhul:

- mängitakse (ja magatakse) ühes ruumis:
Mööbliga katmata vaba põrandapind ruumis.....m²
- mängitakse ja magatakse eraldi ruumides:
Vaba põrandapind mänguruumis..... m²
Vaba põrandapind magamisruumis..... m²

taotluse esitaja kinnitab, et nõustub asjakohase kontrolltoimingu läbiviimisega.

Taotluse esitamise kuupäev

Taotluse esitaja nimi ja allkiri

Haldus- ja korrakaitseorgan: Terviseamet, registrikood 70008799, aadress: Paldiski mnt 81, Tallinn 10617
Tel. 7943500, e-post kesk@terviseamet.ee

OBJEKTI VASTAVUSE KONTROLLAKT
Nr 12.5-...../.....
(asja nr. DORAs)

Kontrolli alus: rahvatervise seadus § 13 lg 3.

- hinnangu taotlus;
 olemasoleva hinnangu muutmise taotlus
(taotluse täpsustus)

(muu taotlus)

Taotluse esitaja andmed:

Nimi
.....
Isikukood/registrikood:
Elukoht/asukoht:
Telefon: e-post:
Esindaja:
(esindaja ees- ja perekonnanimi, esindusõiguse alus, telefon, e-post)

Kontrollitakse:

- maa-ala, hoone(d), ruumid, ruumide sisustus^{1,2,3,9,10}
 nõuded ruumide sisekliimale ja korrashoiule^{1,2,3,9,10}
 nõuded toitlustamisele^{4,5,9,10}
 valgustustiheduse mõõtmistulemused^{1,2,3,9,10}
 ventilatsiooni mõõtmistulemused^{1,3,9,10}
 tehnoseadmete müratasemete mõõtmistulemused⁶
 joogivee analüüsi tulemus^{7,9,10}
 töötajate tervisetõendid^{8,9,10}

(muu kontrolliese)

Kontrollitava objekti andmed:

Objekt:
.....
.....
(kontrollitava ehitise/ruumi nimetus ja kirjeldus)

¹ sotsiaalministri 20.07.2007. a määrus nr 59 „Tervisekaitse nõuded asenduskoduteenusele“

² sotsiaalministri 12.03.2007 a. määrus nr 28 „Tervisekaitse nõuded lapsehoiuteenusele“

³ sotsiaalkaitseministri 21. 12.2015. a määrus nr 75 „Tervisekaitse nõuded erihoolekandeteenustele ja eraldusruumile“

⁴ sotsiaalministri 15.01.2008 määrus nr 8 „Tervisekaitse nõuded toitlustamisele koolieelses lasteasutuses ja koolis“;

⁵ sotsiaalministri 14.11.2002. a määrus nr 131 „Tervisekaitse nõuded toitlustamisele tervishoiu- ja hoolekandetasutuses“

⁶ sotsiaalministri 04.03.2002 määrus nr 42 “Müra normtasemed elu- ja puhkealal, elamutes ning ühiskasutusega hoonetes ja mürataseme mõõtmise meetodid“;

⁷ sotsiaalministri 31.07.2001 määrus nr 82 „Joogivee kvaliteedi- ja kontrollinõuded ning analüüsimeetodid“;

⁸ nakkushaiguste ennetamise ja tõrje seadus

⁹ sotsiaalministri 09.01.2001. a määrus nr 4 „Laste hoolekandetasutuse tervisekaitse nõuded“

¹⁰ sotsiaalministri 03.04.2002 nr 58 „Täiskasvanute hoolekandetasutuse tervisekaitse nõuded“

Objekti aadress:
.....
(ehitise/ruumi aadress)

Ametnik:
.....
(kontrolli teostanud ametniku ametikoht, ees- ja perekonnanimi, telefon, e-post)

Kontrolli kuupäev/kellaeg: “.....” 20....a
kell kuni

Kontrolli juures viibis
.....
.....
(esindaja või muu isiku, ees- ja perekonnanimi, ametikoht, telefon, e-post)

KONTROLLI RAAMES TUVASTATUD ASJAOLUD:

Maa-ala vastab kehtestatud nõuetele.

jah
 ei
.....
.....
(üksikasjalik selgitus viidetega puuduste kohta)

Hoone(d) vastab kehtestatud nõuetele.

jah
 ei
.....
.....
(üksikasjalik selgitus viidetega puuduste kohta)

Valgustus vastab kehtestatud nõuetele.

jah
 ei
.....
.....
(üksikasjalik selgitus viidetega puuduste kohta)

Ventilatsioon vastab kehtestatud nõuetele.

jah
 ei
.....
.....
(üksikasjalik selgitus viidetega puuduste kohta)

Müratase vastab kehtestatud nõuetele.

jah
 ei
.....
.....

(üksikasjalik selgitus viidetega puuduste kohta)

Joogivesi vastab kehtestatud nõuetele.

jah

ei

(üksikasjalik selgitus viidetega puuduste kohta)

Ruumid ja ruumide sisustus vastavad kehtestatud nõuetele.

jah

ei

(üksikasjalik selgitus viidetega puuduste kohta)

Toitlustus vastab kehtestatud nõuetele.

jah

ei

(üksikasjalik selgitus viidetega puuduste kohta)

Töötajate tervisetõendid vastavad kehtestatud nõuetele.

jah

ei

(üksikasjalik selgitus viidetega puuduste kohta)

Kontrolli raames kasutatud tehnilised vahendid:

(vahendi nimetus, mark, seerianumber)

Märkused/taotlused:

Kontrolli raames objekti terviseohutuses puudusi ei tuvastanud.

Kontrolli raames tuvastati objekti terviseohutuses puudused.

Ametnik:

(nimi, allkiri)

Taotluse esitaja / esindaja¹:

(nimi, allkiri)

¹ Käesoleva rea täitmisega kinnitab taotluse esitaja ja/või tema esindaja, et haldus- ja korrakaitseorgani ametnik on eelnevalt ennast arusaadavalt esitlenud, selgitanud isikule kontrolltoimingu põhjust ja eesmärki ning millised õigused ja kohustused on isikul kontroll raames.

Terviseohutuse hinnang

Nr.....

Hinnangu koostamise kuupäev.....

Hinnangu taotleja

(nimi, isikukood/registrikood, elukoht/asukoht)

Välja antud.....

(asutuse nimi, registrikood, tegevuskoha aadress)

Asutuse tegevusala(d):

Hinnangu saamiseks esitatud dokumentide loetelu

- andmed hinnatavate ruumide, hoonete, maa-ala, ruumide ja hoonete sisustuse kohta
- joogivee analüüs
- valgustustiheduse mõõtmise protokoll
- ventilatsiooni ja muude tehnoseadmete mõõtmistulemused
- asutuse projekt

.....

(muude esitatud dokumentide loetelu)

Terviseohutuse hindamine toimus vastavalt järgmistele õigusaktidele

- sotsiaalhoolekande seadus
- rahvatervise seadus
- nakkushaiguste ennetamise ja tõrje seadus
- tarbijakaitseseadus¹
- sotsiaalministri 20.07.2007. a määrus nr 59 „Tervisekaitsenõuded asenduskoduteenusele“
- sotsiaalministri 12.03.2007 a. määrus nr 28 „Tervisekaitsenõuded lapsehoiuteenusele“
- sotsiaalkaitseministri 21. 12.2015. a määrus nr 75 „Tervisekaitsenõuded erihoolekandeteenustele ja eraldusruumile“
- sotsiaalministri 09.01.2001. a määrus nr 4 „Laste hoolekandeametuse tervisekaitsenõuded“
- sotsiaalministri 03.04.2002 nr 58 „Täiskasvanute hoolekandeametuse tervisekaitsenõuded“
- sotsiaalministri 15.01.2008 määrus nr 8 „Tervisekaitsenõuded toitlustamisele koolieelses lasteasutuses ja koolis“
- sotsiaalministri 14.11.2002. a määrus nr 131 „Tervisekaitsenõuded toitlustamisele tervishoiu- ja hoolekandeametuses“
- sotsiaalministri 31.07.2001 määrus nr 82 „Joogivee kvaliteedi- ja kontrollinõuded ning analüüsimeetodid“
- sotsiaalministri 04.03.2002 määrus nr 42 “Müra normtasemed elu- ja puhkealal, elamutes ning ühiskasutusega hoonetes ja mürataseme mõõtmise meetodid“
- keskkonnaministri 16.12.2016 määrus nr 71 „Välisõhus leviva müra normtasemed ja mürataseme mõõtmise, määramise ja hindamise meetodid“
- Vabariigi Valitsuse 15.03.2007 määrus nr 80 „Tervisekaitsenõuded ujulatele, basseinidele ja veekeskustele“

Terviseohutuse hinnang¹.....
.....
.....
.....
.....
.....

Lubatud kohtade arv teenuse osutamise kohas

Hinnangu koostaja.....
(ametikoht, ees – ja perekonnanimi, telefon, e-post)

Hinnangu allkirjastaja.....
(ametikoht, ees – ja perekonnanimi, allkiri)

¹ Hinnang kajastab hinnatava asutuse hetkelist (hinnangu koostamise kuupäevalist) terviseohutuse alast olukorda. Muudatuste korral, mis võivad asutuse terviseohutuse alast olukorda mõjutada või muuta kaotab käesolev hinnang kehtivuse.