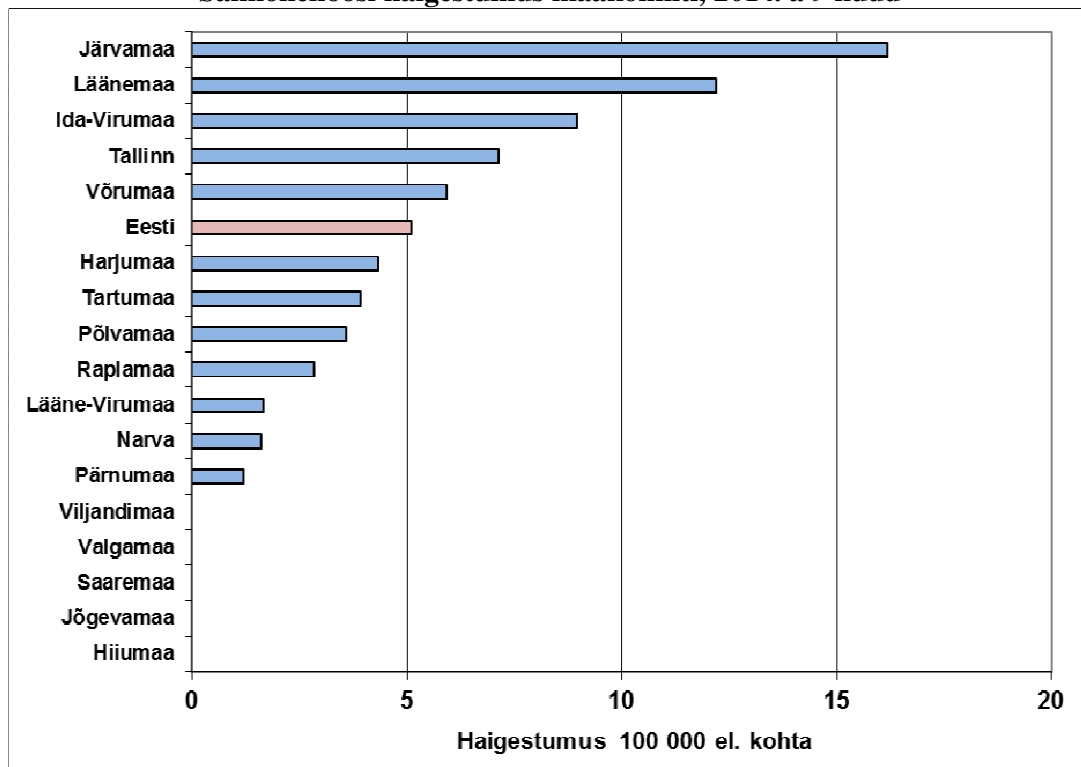


## Salmonelloos Eestis, 2014. a 9 kuud

2014. aasta 9 kuu jooksul registreeriti Eestis 65 salmonelloosi haigusjuhtu (haigestumus 100 000 el. kohta on 5,1). Kõik juhud on kinnitatud mikrobioloogiliselt. 2013. aasta samal perioodil registreeriti 147 haigusjuhtu (haigestumus 100 000 el. kohta oli 11,0). Võrreldes 2013. aastaga vähenes haigestumine 2,3 korda.

Hospitaliseeriti 42 patsienti (64,6% haigete üldarvust).

Salmonelloosi haigestumus maakonniti, 2014. a 9 kuud



Isoleeritud salmonellade serotüübid, 2014. a 9 kuud

Piirkond	S. Agona	S. Bareilly	S. Bovismorbificans	S. Brandenburg	S. Derby	S. Enteritidis	S. Infantis	S. Newport	S. Stanley	S. Tudu	S. Typhimurium	S. Zanzibar	S. C-grupp	S. spp	Kokku
<b>Kokku</b>	<b>2</b>	<b>1</b>	<b>1</b>	<b>1</b>	<b>1</b>	<b>18</b>	<b>6</b>	<b>2</b>	<b>1</b>	<b>1</b>	<b>20</b>	<b>1</b>	<b>3</b>	<b>7</b>	<b>65</b>
%	3,1	1,5	1,5	1,5	1,5	27,7	9,2	3,1	1,5	1,5	30,8	1,5	4,6	10,8	

### Harvaesinevad serotüübid

Serotüüp	Haigete arv	Seos reisimisega	Seos toiduga	Serotüübi esinemine Eestis
S. Bareilly	1	Tai	Ei selgunud	1960-1969 – 8 juhtu
S. Bovismorbificans	1	Ei ole	Ei selgunud	1960-1999 – 13 juhtu, 2009 – 6 juhtu, 2010 – 1 juht
S. Brandenburg	1	Ei ole	Ei selgunud	1970-1999 – 17 juhtu, 2003-2009 – 6 juhtu, 2013 – 2 juhtu
S. Derby	1	Ei ole	Ei selgunud	Kuni 1999 – 494 juhtu, 2000-2010 – 3 juhtu, 2011 – 3 juhtu, 2013 – 10 juhtu
S. Newport	2	Egiptus	Ei selgunud	1959-1999 – 176 juhtu, 2008 – 1 juht, 2009 – 1 juht, 2013 – 1 juht
S. Stanley	1	Ei ole	Ei selgunud	1980-1999 – 2 juhtu, 2007 – 3 juhtu, 2009 – 1 juht, 2013 – 2 juhtu
S. Zanzibar	1	Ei ole	Ei selgunud	1980-89 – 13 juhtu, 2012 – 1 juht, 2013 – 5 juhtu
S. Tudu	1	Ei ole	Ei selgunud	Ei esinenud

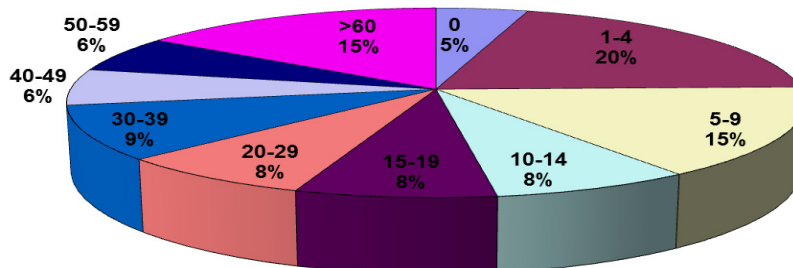
Esines kaks rühmaviisilist haigestumist kahe juhuga: üks Tallinnas (S. Enteritidis, sissetoodud juhud) ja üks Järvemaal (S. Typhimurium).

12 juhul oli nakatumine seotud reisimisega (Bulgaarias üks, Egiptuses kolm, Poolas üks, Soomes üks, Tais kaks, Türgis üks, Valgevenes üks, Venemaal kaks).

Seost toiduga võib oletada 11 juhul: sh munad või toormune sisaldav toit kuuel juhul, kanaliha kolmel juhul, muu toit kahel juhul.

Haigetest mehi oli 52,3%, naisi – 47,7%.

### Haigete jagunemine vanusrühmades, 2014. a 9 kuud



Edastatud andmetes oli kuus multiresistentset (kolme ja rohkem preparaadi suhtes) tekitajat: üks S. Newport ja üks S. Typhimurium, resistentsed viie preparaadi suhtes ning kolm S. Typhimurium ja üks S. Enteritidis, resistentsed kolme preparaadi suhtes.

53 juhul uuriti *salmonella* kultuure Terviseameti laboris 9-10 preparaadi suhtes (81,5% üldarvust).

**Salmonelloosi haigestumus Eestis, Soomes ja Rootsis, 1999-2014 (100 000 el. kohta)**