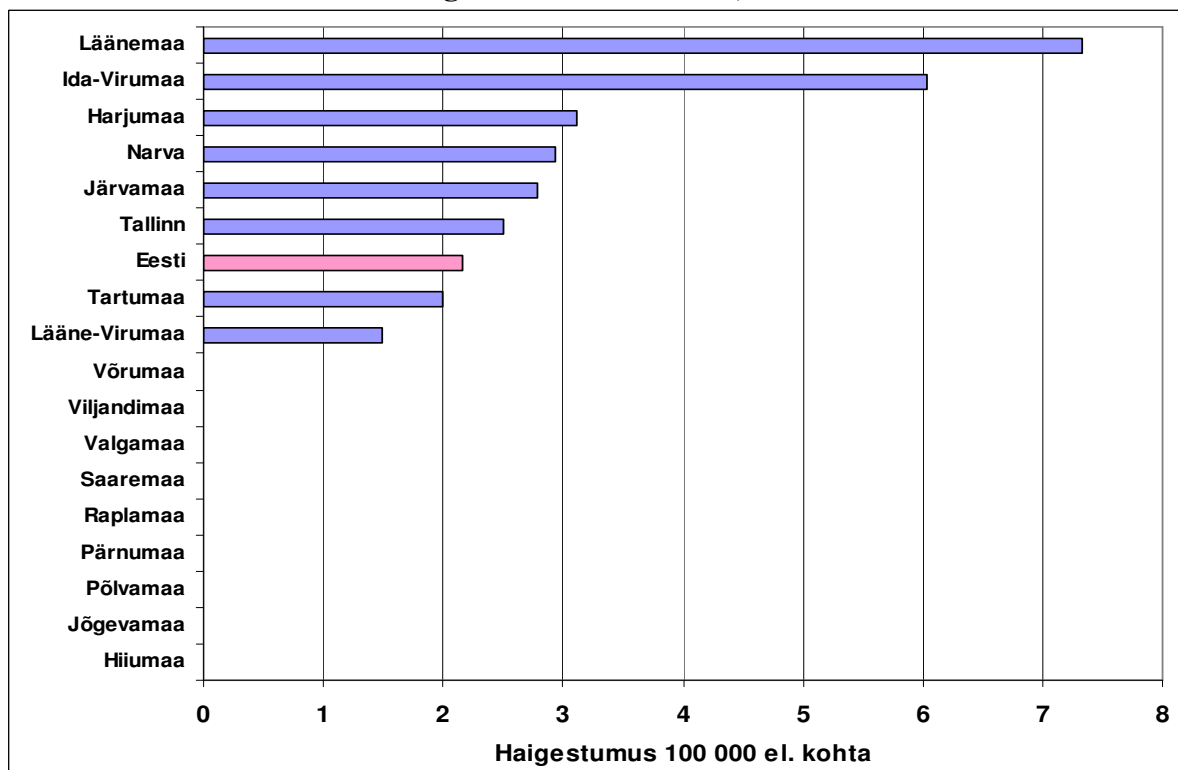


Salmonelloos Eestis, 2012. a 3 kuud

2012. aasta 3 kuu jooksul registreeriti 29 salmonelloosi haigusjuhtu (haigestumus 100 000 el. kohta on 2,2), kõik kinnitati mikrobioloogiliselt. 2011. aasta samal perioodil registreeriti 51 haigusjuhtu (haigestumus 100 000 el. kohta oli 3,8). Võrreldes 2011. aastaga vähenes haigestumine 43,1% võrra.

Salmonelloosi haigestumus maakonniti, 2012. aasta



Isoleeritud salmonellade serotüübid, 2012. aasta

Serotüüp	S. Enteritidis	S. Typhimurium	S. Infantis	S. Litchfield	S. spp	Kokku
Kokku	22	4	1	1	1	29
%	75,9	13,8	3,4	3,4	3,4	

Harvaesinevad serotüübid

Serotüüp	Haigete arv	Seos reisimisega	Seos toiduga	Serotüübi esinemine Eestis
S. Litchfield	1	Ei ole	Ei selgunud	1970-1989 – 2 juhtu

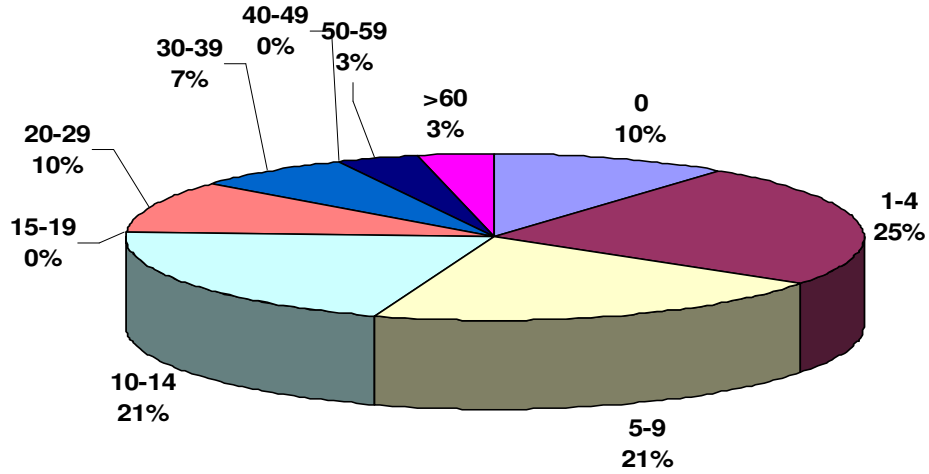
Avastati üks rühmaviisiline haigestumine kahe juhuga (Läänemaal, S. Enteritidis).

Kolmel juhul oli nakatumine seotud reisimisega (Egiptuses kaks, Vietnamis üks).

Seost toiduga võib oletada 7 juhul (sh munad või toormune sisaldav toit 5 juhul ja muu termiliselt töötlemata toit ühel juhul).

Haigestest mehi oli 51,7%, naisi – 48,3%.

Haigete jagunemine vanusrühmade järgi, 2012. aasta



Edastatud andmetes oli üks multiresistentne (nelja ja rohkem preparaadi suhtes) tekitaja – *S. Typhimurium* (5 preparaadi suhtes, Harjumaal).

Antimikroobse tundlikkuse andmed puuduvad kolme salmonella suhtes. Ülejäänud salmonellade tundlikkust uuriti preparaatide erinevatele kombinatsioonidele, s.h. 20 (69,0%) tehtud 11 preparaadi (täisspektri) suhtes.

Salmonelloosi haigestumus Eestis, Soomes ja Rootsis, 1999-2012 (100 000 el. kohta)

