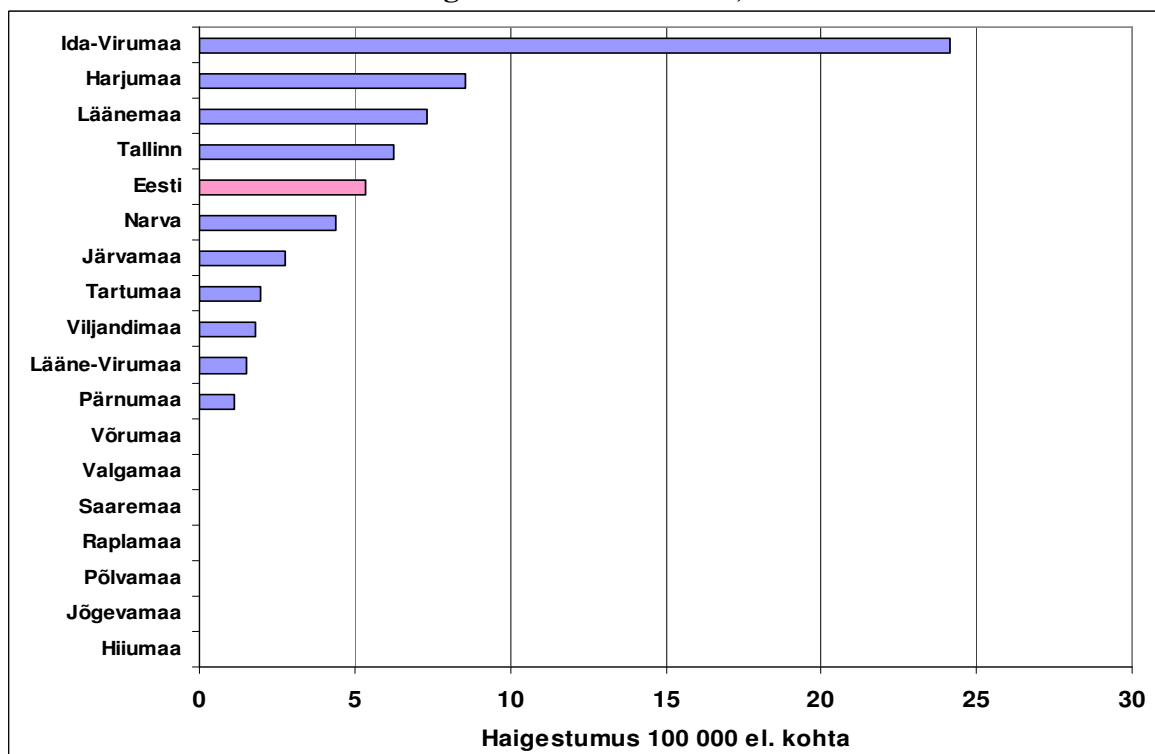


Salmonelloos Eestis, 2012. a 6 kuud

2012. aasta 6 kuu jooksul registreeriti 72 salmonelloosi haigusjuhtu (haigestumus 100 000 el. kohta on 5,4), kõik juhud kinnitati mikrobioloogiliselt. 2011. aasta samal perioodil registreeriti 239 haigusjuhtu (haigestumus 100 000 el. kohta oli 17,8). Võrreldes 2011. aastaga vähenes haigestumine 3,3 korda.

Hospitaliseeriti 43 patsienti (59,7% haigete üldarvust).

Salmonelloosi haigestumus maakonniti, 2012. aasta



Isoleeritud salmonellade serotüübid, 2012. aasta

Serotüüp	S. Enteritidis	S. Typhimurium	S. Abony	S. Coeln	S. Corvallis	S. Infantis	S. Litchfield	S. Mikawasima	S. Saintpaul	S. spp	Kokku
Kokku	55	7	1	1	1	1	1	2	1	2	72
%	76,3	9,7	1,4	1,4	1,4	1,4	1,4	2,8	1,4	2,8	

Harvaesinevad serotüübid

Serotüüp	Haigete arv	Seos reisimisega	Seos toiduga	Serotüübi esinemine Eestis
S. Litchfield	1	Ei ole	Ei selgunud	1970-1989 – 2 juhtu
S. Abony	1	Ei ole	Ei selgunud	1960-69 – 1 juht, 1980-89 – 3 juhtu
S. Coeln	1	Ei ole	Ei selgunud	1980-89 – 1 juht
S. Corvallis	1	Bulgaaria	Ei selgunud	2010 – 1 juht
S. Mikawasima	2	Prantsusmaa (üks juht)	Kanamunad (ühel juhul)	Ei esinenud

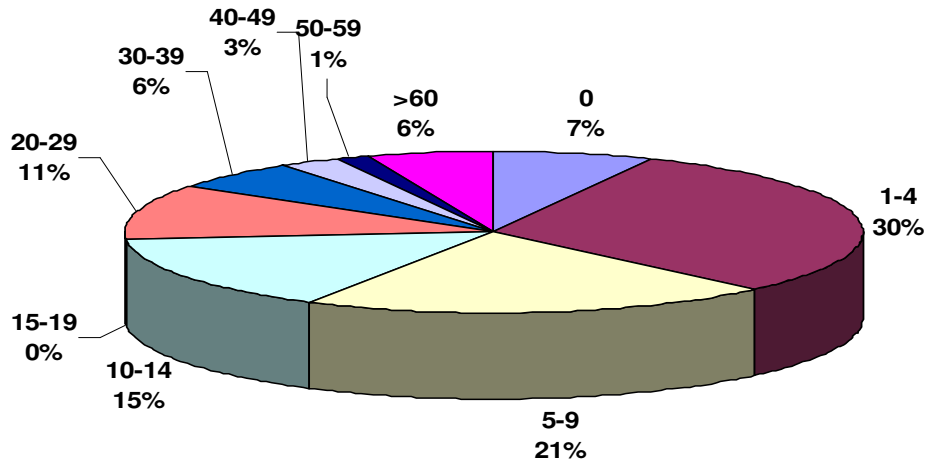
Avastati neli rühmaviisilist haigestumist: kaks kahe juhuga (Läänemaal ja Tallinnas, S. Enteritidis) ja kaks kolme juhuga (Ida-Virumaal ja Harjumaal, S. Enteritidis).

Viiel juhul oli nakatumine seotud reisimisega (Bulgaarias üks, Egiptuses kaks, Prantsusmaal üks, Vietnamis üks).

Seost toiduga võib oletada 17 juhul (sh munad või toormune sisaldav toit 11 juhul, kanaliha kahel juhul ja muu toit kahel juhul).

Haigetest oli mehi 44,4%, naisi – 55,6%.

Haigete jagunemine vanusrühmade järgi, 2012. aasta



Edastatud andmetes oli üks multiresistentne (nelja ja rohkem preparaadi suhtes) tekitaja – S. Typhimurium (5 preparaadi suhtes, Harjumaal).

Antimikroobse tundlikkuse andmed puuduvad kahe salmonella suhtes. Ülejäänud salmonellade tundlikkust uuriti preparaatide erinevatele kombinatsioonidele, s.h. 52 (72,2%) tehtud 11 preparaatide (täisspektri) suhtes.

Joonis 1. Salmonelloosi haigestumus Eestis, Soomes ja Rootsis, 1999-2012 (100 000 el. kohta)

