

## Kampülobakterenteriit, 2009. aasta

2009. aastal registreeriti 170 kampülobakterenteriidi haigusjuhtu (haigestumus 100 000 el. kohta 12,7). Kõik juhud kinnitatud mikrobioloogiliselt. 2008. aastal registreeriti 154 haigusjuhtu (haigestumus 100 000 el. kohta 11,5).

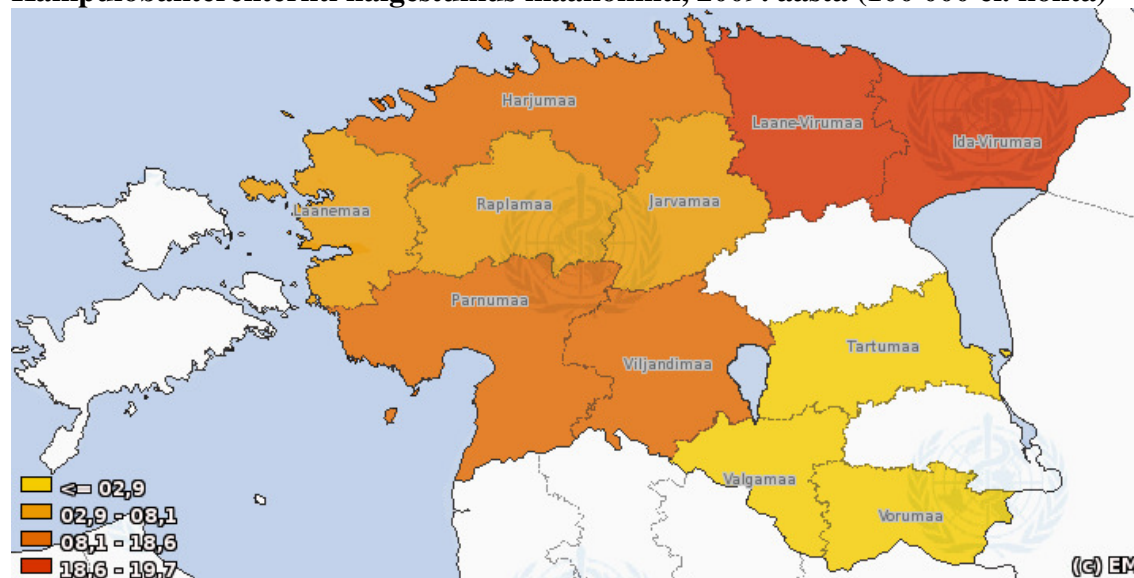
Neljal juhul registreeriti seganakkus (kampülobakterenteriit + šigelloos, kampülobakterenteriit + rotaviirusenteriit + norwalk-viirusnakkus, kampülobakterenteriit + salmonelloos, kampülobakterenteriit + norwalk-viirusnakkus).

Hospitaliseeriti 69 patsienti (40,6% haigete üldarvust).

### Kampülobakterenteriit. Haigete arv kuude kaupa, 2009. aasta

Kuud	I	II	III	IV	V	VI	VII	VIII	IX	X	XI	XII	Kokku
Haigete arv	6	3	9	6	6	17	22	39	11	16	17	18	170

### Kampülobakterenteriiti haigestumus maakonniti, 2009. aasta (100 000 el. kohta)



### Isoleeritud serotüübid, 2009. aasta

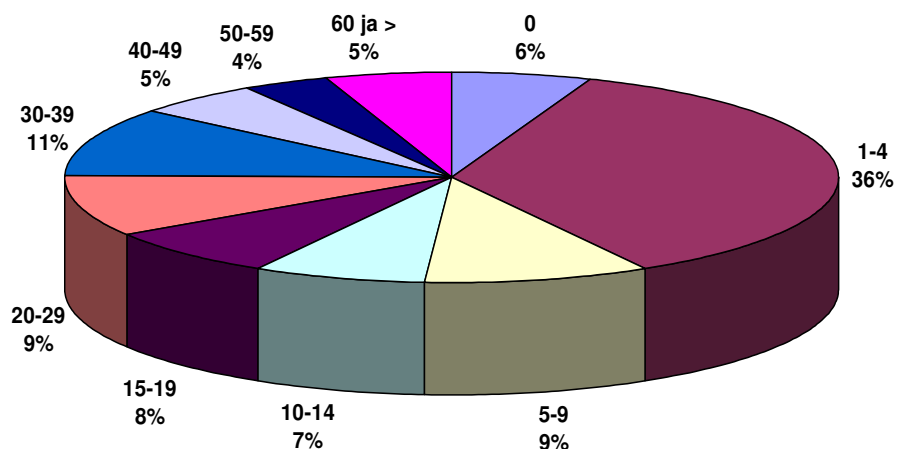
Piirkond	<i>Campylobacter jejuni</i>	<i>Campylobacter coli</i>	<i>Campylobacter sp</i>	Kokku
Kokku	156	0	14	170
%	91,8	0,0	8,2	

Registreeriti kaks kodust kollet kahe juhuga (mõlemad *C. jejuni*, Tallinnas)

11 juhul (6,5% haigete üldarvust) oli nakatumine seotud reisimisega (Azerbaidzanis üks, Bulgaarias kaks, Itaalias üks, Indias kaks, Soomes üks, Türgis kolm, Venemaal üks).

Haigestest oli mehi 61,2%, naisi – 38,8%.

### Kampülobakterenteriit. Haigete jagunemine vanusrühmade järgi, 2009. aasta



Andmed on 155 tekitaja tundlikkuse kohta, mida määrati minimaalselt ühe ja maksimaalselt kuue antimikroobse preparaadi suhtes. Ühel juhul on tundlikkus määratud kuue preparaadi suhtes (0,01%), kahel juhul viie, 122 juhul kolme, 28 juhul kahe ja kahel juhul ühe preparaadi suhtes. 24 tekitajat olid resistentsed kahe preparaadi suhtes.

#### *Campylobacter*. Antimikroobne tundlikkus, 2009. aasta

Antimikroobne preparaat	Tundlik	Mõõdukalt tundlik	Resistentne	Kokku uuriti
	Arv	Arv	Arv	
Gentamütsiin	3			3
Ampitsilliin	4			4
Amoksitsilliin/Klavulaanhape	1			1
Erütromütsiin	154			154
Tetratsükliin	82	1	22	105
Nalidiksiinhape	13		11	24
Tsiprofloksatsiin	74	2	73	149