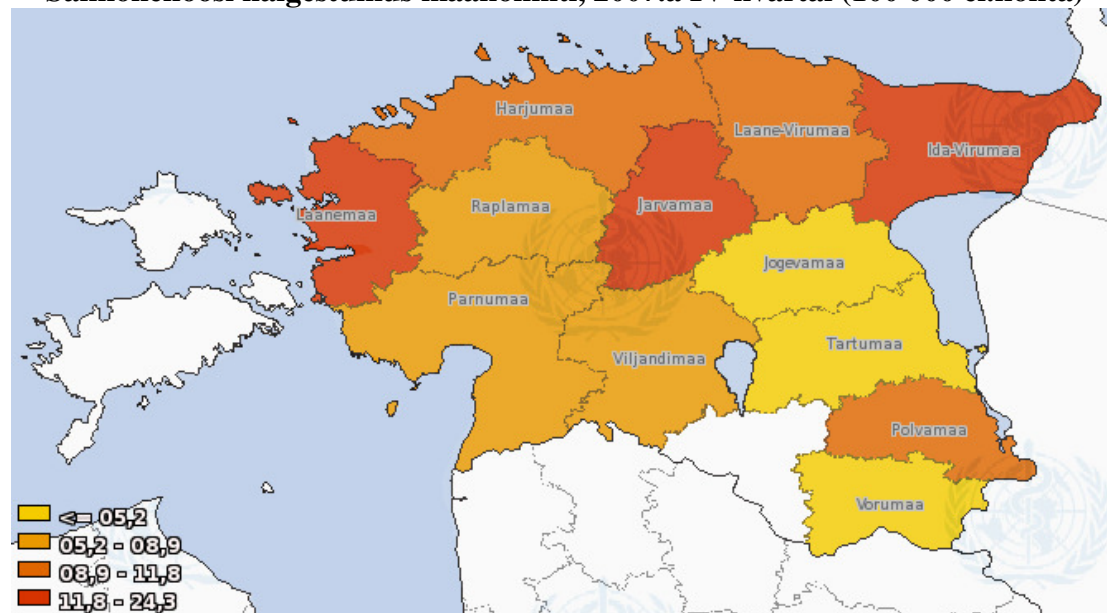


Salmonellooside andmed, 2007 IV kvartal

2007. a IV kvartalis registreeriti 148 salmonelloosi haigusjuhtu (haigestumus 100 000 el. kohta 11,0). 146 juhtu kinnitatud mikrobioloogiliselt ja kaks juhtu seroloogiliselt. 2006. aasta samal perioodil registreeriti 93 haigusjuhtu (haigestumus 100 000 el. kohta 6,9), st haigestumine suurenes 59,1% võrra.

Kokku 2007. aastal registreeriti 428 salmonelloosi haigusjuhtu, haigestumus 100 000 el. kohta 31,9. Võrreldes 2006. aastaga vähenes haigestumine 5,5%.

Salmonelloosi haigestumus maakonniti, 2007.a IV kvartal (100 000 el.kohta)



2007. a IV kvartalis isoleeritud salmonellade serotüübid

Piirkond	<i>S enteritidis</i>	<i>S typhimurium</i>	<i>S virchow</i>	<i>S infantis</i>	<i>S B-gr.</i>	<i>S C-gr.</i>	<i>S D-gr.</i>	<i>S E-gr.</i>	<i>S spp</i>	Kokku
Haigete arv	133	5	2	1	1	1	1	1	3	148
%	89,9	3,3	1,3	0,7	0,7	0,7	0,7	0,7	2,0	

Harvaesinevad salmonellade serotüübid

Serotüüp	Haigete arv	Vanus	Sugu	Seos reisimisega	Seos toiduga	Serotüübi esinemine Eestis
<i>S virchow</i>	1	43	N	Egiptus	teadmata	1960-99 – 45 juhtu, 2001 – üks juht, 2002 – üks juht, 2006 – neli juhtu
	1	45	N	India		

Rühmaviisilisi haigestumisi ei registreeritud.

Avastati kuus kodust kollet kahe haigega, tekitajaks oli *Salmonella enteritidis*.

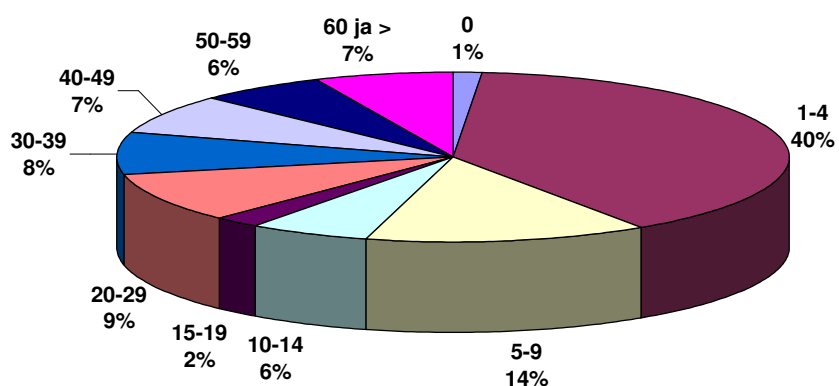
91,9% haigestunute üldarvust moodustavad sporaadilised haigusjuhud.

Kuuel juhul oli nakatumine seotud reisimisega (Egiptuses 2, Armeenias, Tais, Indias ja Ukrainas).

Seos toiduga oli 40 juhul, s.h. kanaliha 13, munad või toormune sisaldav toit 25.

Haigetest oli mehi 44,6%, naisi – 55,4%.

Haigete jagunemine vanusrühmade järgi



Edastatud andmetes oli neli nelja ja rohkem preparaadi suhtes resistentset salmonellat: *S enteritidis* Tallinnas, *S typhimurium* Viljandimaal, *S virchow* Lääne-Virumaal ja *S C-gr.* Lääne-Virumaal.

Salmonellade tundlikkust uuriti preparaatide erinevatele kombinatsioonidele, s.h. 48 (32,4%) tehtud 11 preparaadi (täisspektri) suhtes.

Salmonellade antimikroobse tundlikkuse uurimine täisspektri suhtes (% registreeritud haigusjuhtude üldarvust)

	I kv 2006	II kv 2006	III kv 2006	IV kv 2006	I kv 2007	II kv 2007	III kv 2007	IV kv 2007
%	63,8	17,7	14,7	20,7	14,8	13,9	32,2	32,4