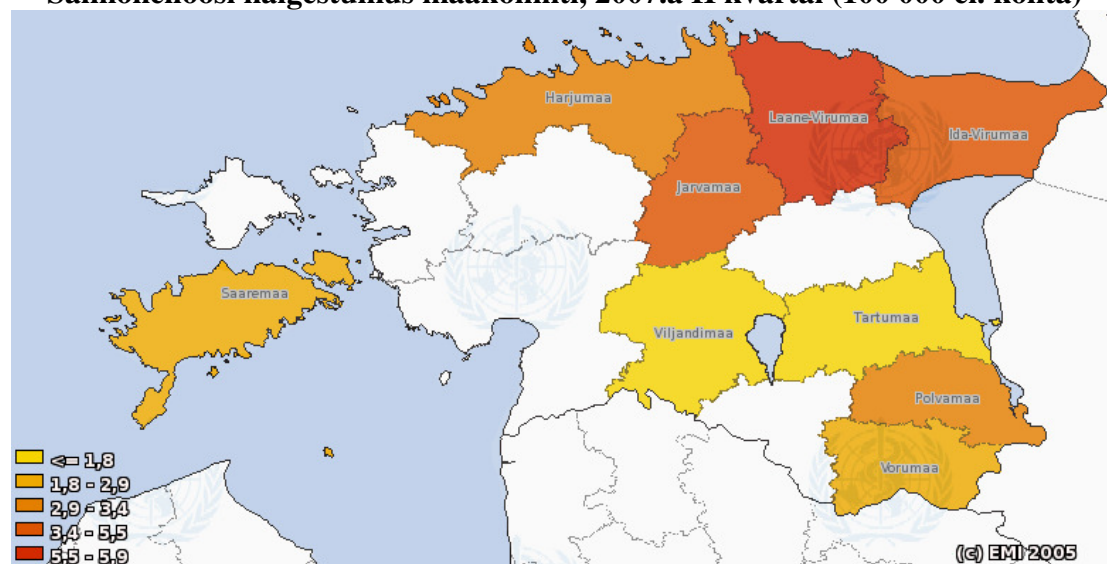


## Salmonellooside andmed, 2007 II kvartal

2007.a II kvartalis registreeriti 36 salmonelloosi haigusjuhtu (haigestumus 100 000 el. kohta 2,7), kõik juhud on mikrobioloogiliselt kinnitatud. 2006. aasta samal perioodil registreeriti 75 haigusjuhtu (haigestumus 100 000 el. kohta 5,6). Võrreldes 2006. aasta sama perioodiga vähenes haigestumine 2 korda.

### Salmonelloosi haigestumus maakonniti, 2007.a II kvartal (100 000 el. kohta)



### 2007.a II kvartalis isoleeritud *salmonella* serotüübid

Piirkond	<i>S enteritidis</i> ,	<i>S typhimurium</i>	<i>S infantis</i>	<i>S tshiongwé</i>	A-serogrupp	Kokku
Kokku	19	13	2	1	1	36
%	52,8	36,1	5,5	2,8	2,8	

### Harvaesinevad *salmonella* serotüübid

Serotüüp	Haigete arv	Vanus	Sugu	Seos reisimisega	Seos toiduga	Serotüübi esinemine Eestis
<i>S tshiongwé</i>	1	54	N	Ei ole	Teadmata	1980-1989 – 115 juhtu, 1990-1999 – 19 juhtu, 2000-2003 – 6 juhtu

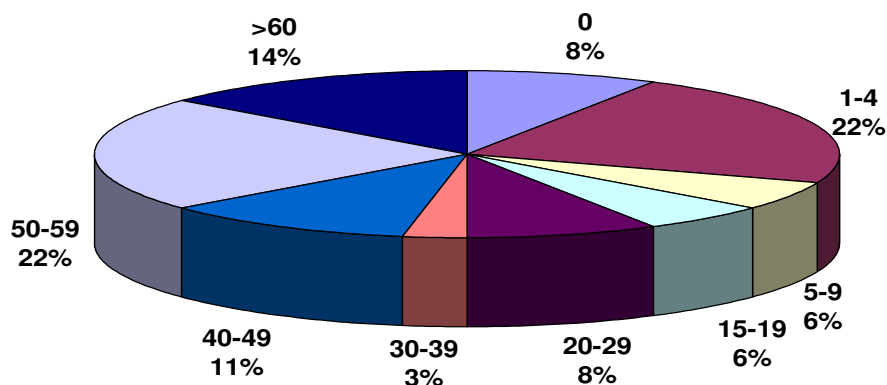
Rühmaviisilisi haigestumisi ei registreeritud. Avastati üks kodune kolle kahe haigega Valgemaal, tekitajaks oli *S enteritidis*.

Kahel juhul oli nakatumine seotud reisimisega (Tais – 1, Venemaal – 1).

Seos toiduga oli 11 juhul, s.h. kanaliha 5, munad või toormune sisaldav toit 5 ja liha 1. Seos toiduga teadmata 25 juhul.

Haigetest oli mehi 47,2% , naisi – 52,8%.

### Haigete jagunemine vanuse järgi



### Salmonellade antimikroobne tundlikkus

Edastatud andmetes oli kaks resistentset viie preparaadi suhtes *salmonellat*: *S typhimurium* Saaremaal ja *S tshiongwe* Narvas.

*Salmonellade* tundlikkust uuriti preparaatide erinevatele kombinatsioonidele, s.h. 5 (13,9%) tehtud 11 preparaadi (täisspektri) suhtes.

### Salmonellade antimikroobse tundlikkuse uurimine täisspektri suhtes (% registreeritud haigusjuhtude üldarvust)

	I kv 2006	II kv 2006	III kv 2006	IV kv 2006	I kv 2007	II kv 2007
%	63,8	17,7	14,7	20,7	14,8	13,9

Enter-net spetsiifilise seirevõrgustiku salmonellooside, kampülobakterenteriidi ja enterohemorraagilise *E.coli* kvartali raportitega saab tutvuda interneti koduleheküljel [http://www.hpa.org.uk/hpa/inter/enter-net\\_reports.htm](http://www.hpa.org.uk/hpa/inter/enter-net_reports.htm).