



TERVISEAMET

SILLAMÄE SUPLUSKOHA SUPLUSVEE PROFIIL

Ida-Virumaa, Sillamäe linn



http://et.wikipedia.org/wiki/Sillam%C3%A4e_rand

Koostatud: 24.03.2011

Täiendatud 22.09.2014

Järgmine ülevaatamine: vastavalt vajadusele või veekvaliteedi halvenemisel

Sillamäe ranna profiili koostab Terviseameti Ida talitus, s.h. kogudes vajalikke andmeid ning koordineerides tööd erinevate ametkondade vahel.

Pädeva asutuse kontaktandmed:

Terviseamet:

Paldiski mnt 81, 10617 Tallinn

Tel: 6 943 500

E-post: kesk@terviseamet.ee

Terviseamet Ida talitus:

Kalevi 10, 30322 Kohtla-Järve

Telefon: 337 5214

Faks: 337 5215

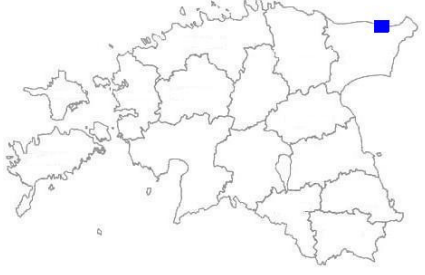
E-post: virumaa@tervisekaitse.ee

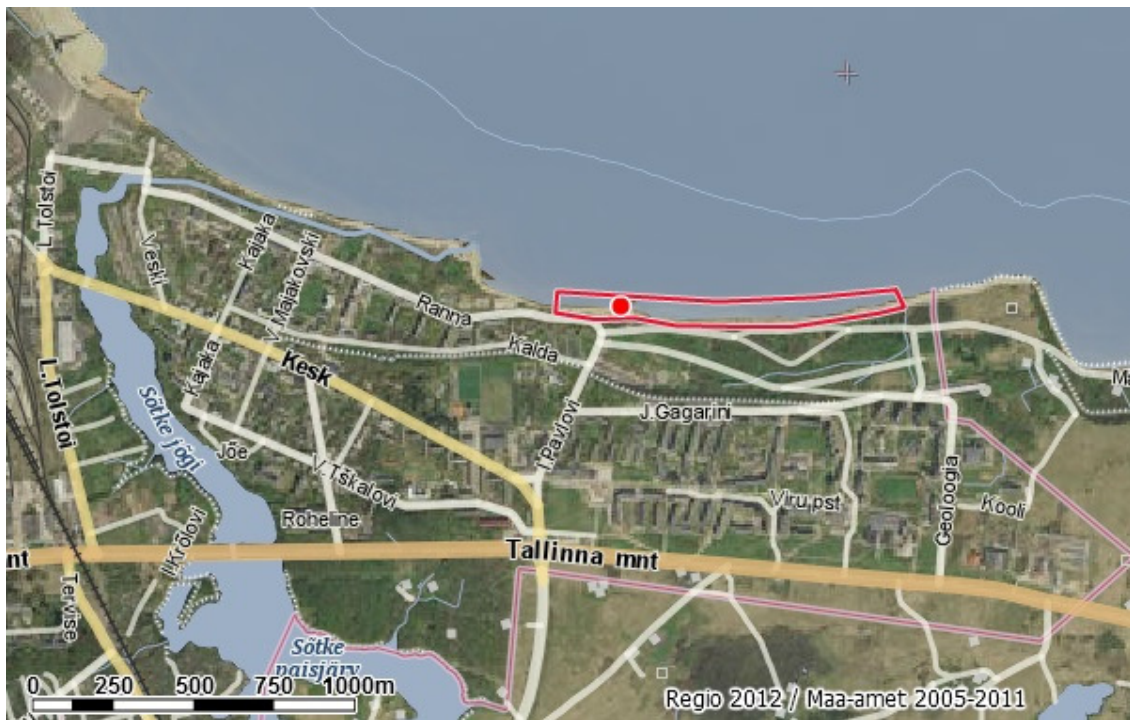
Profiili koostamises osalesid:

Liina Roosimägi	Terviseameti Ida talituse inspektor	337 5211 liina.roosimagi@terviseamet.ee
Jelena Dmitrijeva	Terviseameti Ida talituse vaneminspektor	337 5211 jelena.dmitrijeva@terviseamet.ee
Aune Annus	Terviseameti Keskkonnatervise osakonna peaspetsialist	694 3536 aune.annus@terviseamet.ee
Olga Morgunova	Sillamäe Linnavalitsuse linnamajanduse spetsialist	392 5714 olga.morgunova@sillamae.ee
Valeria Galuškina	EMHI Klienditeeninduse osakonna peaspetsialist	666 0924 valeria@emhi.ee

1. SUPLUSKOHA, SELLE VEEKOGU JA VALGALA KIRJELDUS

1.1. SUPLUSKOHA ANDMED

Supluskoha ID:	EE00301023SILLAMAE	
Asukoht (riik, maakond, omavalitsusüksus):	Eesti, Sillamäe linn, Ida-Virumaa	
Koordinaadid (ETRS89):	IP: 27,7781 PL: 59,3975	
Veekogu nimi:	Narva laht	
Veekogum:	Läänemeri, Soome laht, Narva-Kunda lahe rannikuvesi	
Veekogu liik:	Meri	
Veekogu ID:	EE_1	
Veekogu riiklik registrikood:	vee3101000	
Hinnatav suurim külastatavate inimeste arv (tipphooajal):	11000	
Supluskoha rannajoone/kalda pikkus:	1200 m	
Supluskoha maksimaalne ja keskmine sügavus	maksimaalne sügavus umbes 2,3 m, keskmine sügavus umbes 1,4 m	
Supluskoha omanik/valdaja:	Sillamäe linn	
Supluskoha kontaktisik:	Linnamajandusosakonna spetsialist Olga Morgunova tel. 39 25 714	
Supluskoha omaniku/valdaja kontaktandmed:	Sillamäe linn, Kesk 27 Tel: 39 25 700, 39 25 711, e-post linnaavalitsus@sillamae.ee	



Kaart 1. Sillamäe supluskoht: — rannaala piir, ● suplusvee seirepunkt



Foto 1. Sillamäe rand (<http://et.wikipedia.org>)

1.2. SUPLUSKOHA KIRJELDUS

Valgalapõhiselt kuulub Sillamäe rand Ida-Eesti vesikonda ja Viru alamvesikonda asudes Eesti põhjarannikul Soome lahe lõuna kaldal endise Kannuka küla maadel ning Kannuka panga jalamil. Rand on valdavalt kivine. Rannast linna poole asub heakorrastatud park. Ranna lähedal on Sillamäe sadam. Supluskohast Sillamäe sadama kinnistu piirini on umbes 1600 m ja sadamani 3500 m.


Sillamäe rand hõlmab 1200 meetrist ranna osa. Rand ise on kivine, veekogu ääres on liiva, vette minnes on esialgu põhi kivine, kuid läheb üle liivaseks. Parkla asub umbes 200 meetri kaugusel vetelpäästetornist. Rannas on olemas nii riietuskabiinide kui ka tualeti kasutamise võimalus. Asfalteeritud tee viib otse Sillamäe linna.

1.2.1. Suplusvee kvaliteet

Sillamäe suplusvee kvaliteet on väga hea. Aastatel 2010-2014 on võetud 22 proovi. Kõik võetud proovid on vastanud mõlema mikrobioloogilise näitaja (Escherichia coli ja soole enterokokid) osas VV 3. aprilli 2008. a määruses nr 74 „Nõuded suplusveele ja supelrannale“ toodud piirnormidele.




Suplusveele antakse hinnang ka peale iga suplushooaja lõppu. Lisas 1 on toodud suplusvee hindamise ja klassifitseerimise meetod, mida kasutati 2010. aastal. Vastavalt sellele hinnati Sillamäe suplusvee kvaliteet heaks. Alates 2011. aastast hinnatakse suplusvee kvaliteeti uute nõuete alusel, mis on toodud suplusvee määruses nr 74. Supluskoha vee klassifitseerimiseks koostatakse nelja viimase aasta seire andmete kogu. Proovide väärtustest arvutatakse vastavalt määruse lisas 2 toodud valemile protsentiilid. Vastavalt saadud protsentiilide väärtustele on Sillamäe ranna suplusvee klassifitseeritud aastal 2011 klassi „piisav“ ning aastatel 2012-2014 klassi „hea“. (Tabel 1)

Tabel 1. Suplusvee kvaliteet aastatel 2010-2014

	2010	2011	2012	2013	2014
Sillamäe rand		PIISAV	HEA	HEA	HEA

LISAD

LISA 1. Suplusvee hindamise ja klassifitseerimise kriteeriumid aastatel 2009-2010

	Väga hea vee kvaliteet 	Hea veekvaliteet 	Kehv vee kvaliteet 
Escherichia coli	Vähemalt 80% proovides peab olema Escherichia colisid vähem kui 100 (100ml vee kohta)	Vähemalt 95% proovides peab olema Escherichia colisid vähem kui 2000 (100ml vee kohta)	Rohkem kui 5% proovides on Escherichia colisid rohkem kui 2000 (100ml vees)
Soole enterokokid	Vähemalt 90% proovides peab olema soole enterokokke vähem kui 100 (100ml vee kohta)	-	-