

Gripi haigusjuht 2015/2016 hooajast

Pille Märtin

Infektsioonikontrolli osakonna juhataja

AS Lääne-Tallinna Keskhaigla

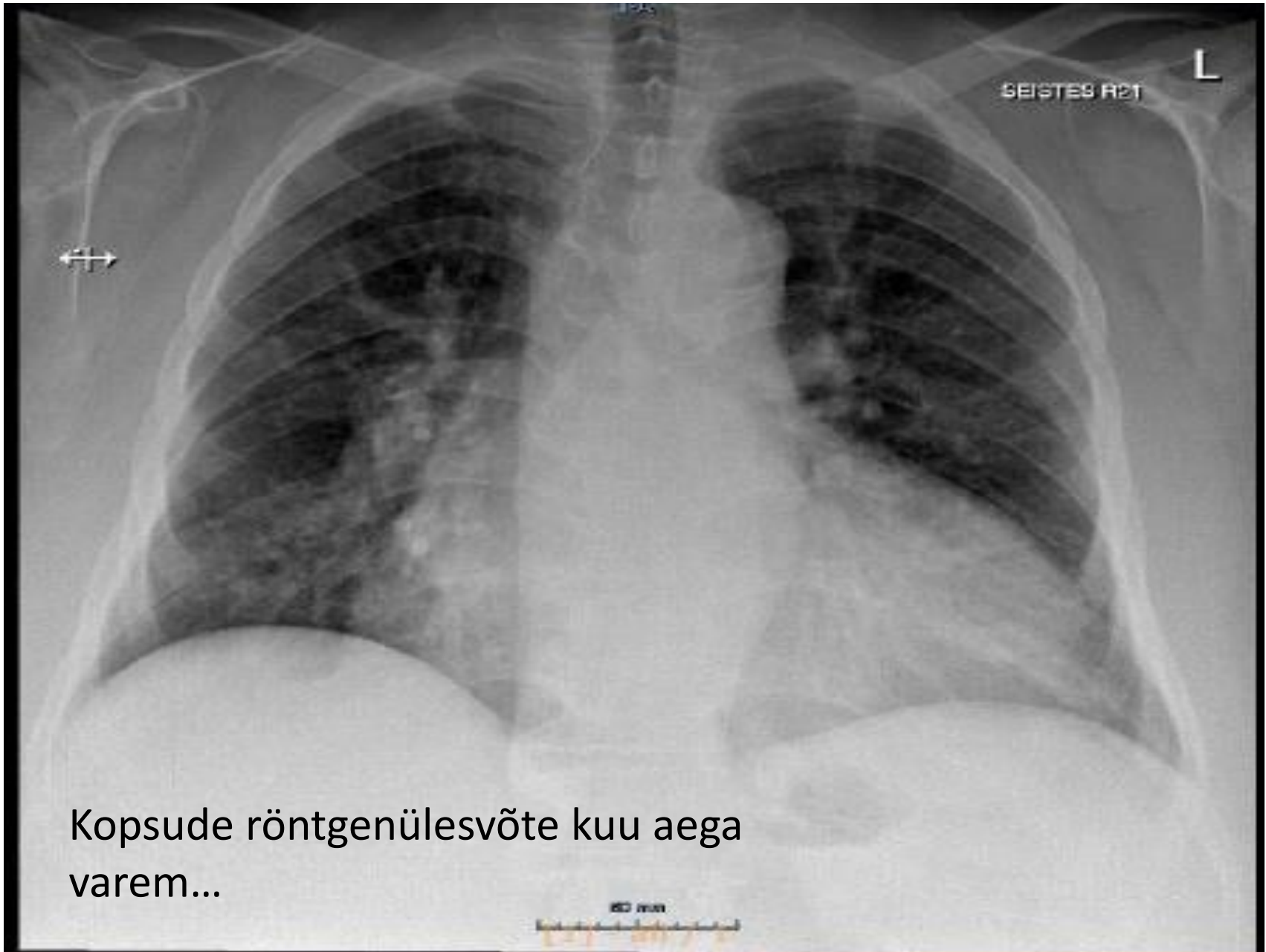
29.11.2016

Maailma Tervishoiuorganisatsiooni soovitusel gripi vaktsineerimiseks

- Rasedad (igas staadiumis)
- Lapsed 6k-59k
- Vanemaealised (>65a.)
- Kaasuvate haiguste korral (südame, kopsu, neeru, maksa puudulikkuse korral)
- Tervishoiutöötajad

67a. naispatsient

- ...haigestus 6.02.- köha, palavik kuni 38C, köhimisel märkas verekiude rögas
- Kiirabi kutsus 11.02.
- Kaasuvad haigused: 2.tüübi diabeet, kõrgvererõhutõbi, kodade virvendusarütmia, kilpnäärme alatalitus, ülekaalulisus
- EMOs:
 - adekvaatselt kontaktne, hingeldab 30x/min, südame löögisagedus: 170x/min, vererõhk 170/80 mmHg, hapniku sisaldus veres 70% → koheselt edasi suunatud IROsse



Kopsude röntgenülesvõtte kuu aega
varem...

LAMADES

LTKH
Study

L

A→P

PALATIS

Kopsude röntgenülesvõte saabumisel
11.02

Jätkub...

- Röntgenüv. kopsudest: kahepoolne kopsupõletik
- Analüüsidest Lk- $4 \times 10^9/l$ (leukopeenia), CRV-146 mg/l, PCT 0,6 ng/ml, O_2 osarõhk vereseerumis väga madal, laktaat 3,3 mmol/l
- 12.02 viiruste PCR hingamisteede materjalist: gripp A pos.
- 12.02 patsient viiakse üle kopsude kunstlikule ventilatsioonile

Jät kub...

- 13.02 veregaaside analüüsides veel raskem nihe, hapniku osarõhku ei suudeta parandada, süveneb CO₂ ülekaal, ulatuslik kopsukoe kahjustus
- Hemodünaamika ebastabiilne- vajab vasopressoorset ravi
- Kujuneb äge neerupuudulikkus- anuuria, kreatiniini tõus, patsient viiakse üle püsidualüüsile

Jätkub...

- Antimikroobne ravi: koheselt alustatakse gripi kahtlusel oseltamiviri 75mg x2, lisaks tsefuroksiimi 1,5g x3 iv, mis vahetatakse 13.02 moksifloksatsiini 400mg x1 vastu
- Muud külvid:
 - trahhea aspiraati- pat. flora kasvuta, verekülvides kasvu ei ole, uriinis E.coli >10⁵ PMÜ/l- hea T.
- Patsient sureb 14.02 üle süveneva hingamispuudulikkuse.
- Haigusjuhu maksumus: 4540.96 EUR

Kokkuvõte

- Riskipatsient
- Gripi vastu vaktsineerimata
- Gripipneumoonia ravi IROs, 3 päeva: 4540.96 EURi
- Kahjuks suri patsient vaatamata rakendatud ravivõtetele