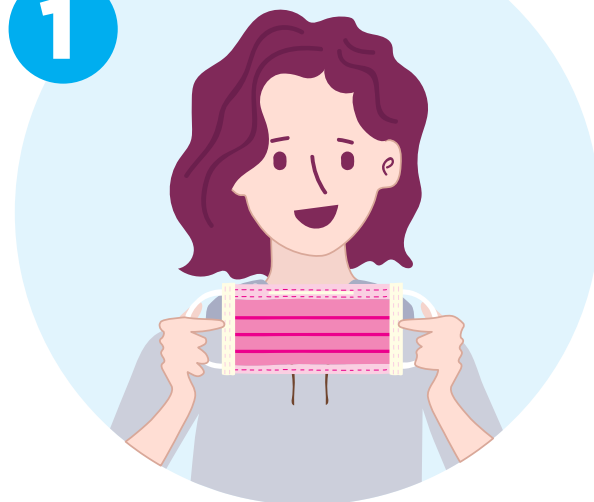




KUIDAS KANDA ISE TEHTUD MASKI

1



Aseta mask õiget pidi, ninaserv nina peale.

2



Veendu, et see kataks täielikult nina ja suu.

3



Seo paelad ümber pea või kinnita kõrva taha.
Kontrolli, et maski servad on vastu nägu.

4



Kui maskil on nina kohal metalltraat, suru see kahe sõrmega alla, et mask sobiks nina kujuga.

Kui sinu maskil on vahetatav filter, siis vaheta seda iga kord kui sa maski kasutad.



TARBIJAKAITSE JA
TEHNILISE JÄRELEVALVE
AMET