



Suplushooaja avamine

Teenusstandard

1. Teenuse vajadus, õiguslik alus

Vastavalt 03.10.2019. a vastuvõetud Sotsiaalministri määrusele nr 63 „[Nõuded suplusveele ja supelrannale](#)“ peab supluskoha omanik või valdaja saama suplushooaja avamiseks Terviseameti nõusoleku.

2. Mõisted

Supluskoht – veekogu või selle osa, mida kasutatakse suplemiseks, ja sellega piirnev maismaa osa, mis on tähistatud üldsusele arusaadavalt.

Suplusvesi – supluskohana tähistatud veekogu vesi.

Supluskoha hooaja avamine – olemasoleva ja nõuetele vastava supluskoha heakorrastamine ning suplusvee seire alustamine, et võimaldada suplejatele supluskoha tervisele ohutut kasutamist.

3. Suplushooaja avamine

Suplushooaja saab avada eelnevalt asutatud supluskohtades.

Suplushooaeg tuleb avada igal aastal uuesti.

Suplushooaja avamine on supluskoha korrastamine ning seirekalendri koostamine ja kooskõlastamine Terviseametiga.

4. Suplushooaja avamise taotlemine

Suplushooaja avamist võib taotleda avalik-õiguslik ja eraõiguslik juriidiline isik või füüsiline isik, kes on supluskoha omanik, valdaja või haldaja.

Suplushooaja avamiseks tuleb vähemalt 2 nädalat enne suplushooaja (1. juunit) algust:

- pöörduda Terviseameti poole kirjalikult (info@terviseamet.ee) ja teavitada suplushooaja avamise soovist,
- esitada kooskõlastamiseks suplusvee seirekalender.

Suplushooaja avamise protsess on taotlejale tasuta.

Terviseamet otsustab suplushooaja avamise või sellest keeldumise 5 tööpäeva jooksul, peale seda kui kõik vajalikud andmed on esitatud ja nõuded hooaja avamiseks täidetud, ning teavitab taotlejat vastuvõetud otsusest kirjalikult.

5. Nõuded supluskohtadele

Nõuded suplushooaja avamiseks on kehtestatud Sotsiaalministri 03.10.2019. a määruses nr 63 „Nõuded suplusveele ja supelrannale“ § 4.

Suplushooaja avamiseks peab supluskoht vastama järgmistele nõuetele:

- supluskoht peab olema hooldatud ja korrastatud;
- supluskohas ei tohi olla tõrvaseid ega õli jääke, klaasi-, plastiku-, kummi- ja muid jäätmeid. Sellise reostuse avastamisel peab supluskoha omanik või valdaja viivitamata likvideerima reostuse, vajaduse korral rakendama asjakohaseid kvaliteedijuhtimismeetmeid ja teavitama üldsust;
- supluskohas peab olema tagatud suplejate ohutus,
- üldsusele peab olema nähtavale kohale paigutatud järgmine teave vee terviseohutuse ja supluskoha omaniku või valdaja kohta:
 - supluskoha omaniku või valdaja nimi ja kontaktandmed;
 - supluskoha kehtiv klassifikatsioon, kasutades selleks lisas 3 toodud sümboleid. Terviseamet teostab peale suplushooaja lõppu suplusvee kvaliteedi hindamise ning vastavalt saadud tulemustele klassifitseerib supluskohad kas «väga heaks», «heaks», «piisavaks» või «halvaks» ning avaldab supluskohtade klassifikatsiooni oma kodulehel. Sümbolid on välja töötatud Euroopa Komisjoni poolt, selleks et edastada selgelt ja kõigile arusaadavalt suplusvee kvaliteeti puudutavat infot: [Euroopa Komisjoni rakendusotsus nr 2011/321/EL \(ELT L 143, 31.5.2011, lk 38–40](#). EK leheküljelt „Signs and symbols adopted by the commission“: <https://ec.europa.eu/environment/water/water-bathing/signs.htm> on võimalik alla laadida sümbolites kasutatavad piktogrammide, mida saab suurenda ilma, et kvaliteet kannataks.
 - suplusvee profiili üldine kirjeldus mittetehnilises keeles.
 - teade suplusvee lühiajalise reostuse kohta ning päevade arv, mille jooksul sellise reostuse tõttu oli eelmisel suplushooajal suplemine keelatud või soovitati mitte supelda.
 - hoiatus, kui suplusvesi on reostatud või on selle reostumise oht.
 - ebahariliku olukorra puhul teave selle olemuse ja eeldatava kestuse kohta.
 - suplemiskeeld või soovitus mitte supelda koos asjakohaste selgituste ning lisas 2 toodud sümbolitega. Sümbolid on välja töötatud Euroopa Komisjoni poolt, selleks et edastada selgelt ja kõigile arusaadavalt suplusvee kvaliteeti puudutavat infot: [Euroopa Komisjoni rakendusotsus nr 2011/321/EL \(ELT L 143, 31.5.2011, lk 38–40](#). EK leheküljelt „Signs and symbols adopted by the commission“: <https://ec.europa.eu/environment/water/water-bathing/signs.htm> on võimalik alla laadida sümbolites kasutatavad piktogrammide, mida saab suurenda ilma, et kvaliteet kannataks.
 - juhul kui supluskohale on kehtestatud alaline suplemiskeeld või soovitus mitte supelda, siis teade supluskohale alalise supluskeelu või alalise soovitusete mitte supelda kehtestamise kohta koos selgitusega, et konkreetset veekogu ei peeta enam supluskohaks ning tooma supluskoha ümberklassifitseerimise põhjused..

- viide Terviseameti veebilehe aadressile ning muudele allikatele, kust saab täiendavat teavet supluskohta ja sellele esitatud nõuete kohta.
- peab olema koostatud ja terviseametiga kooskõlastatud suplusvee seirekalender.

6. Küsimustele vastamine

Küsimuste korral pakutava(te) teenus(t)e kohta, võite helistada, kirjutada või tulla vastuvõtule (spetsialistide vastuvõtuks on soovitav aeg eelnevalt kokku leppida):

<https://www.terviseamet.ee/et/terviseametist-struktuuriuksuste-kontaktid>

Informatsiooni leiab veel Terviseameti kodulehelt

<http://www.terviseamet.ee/keskkonnatervis/vesi/suplusvesi.html>

Kõikidele kirjadele vastame hiljemalt 30 päeva jooksul.

7. Kontaktandmed

Terviseameti regionaalosakondade kontaktandmed on toodud Terviseameti kodulehel aadressil

<https://www.terviseamet.ee/et/terviseametist-struktuuriuksuste-kontaktid>)

8. Tagasiside

Teenusstandardit uuendame vastavalt vajadusele.

Täname Teid ettepanekute ja arvamuste eest, mis aitavad parendada teenuse kvaliteeti.

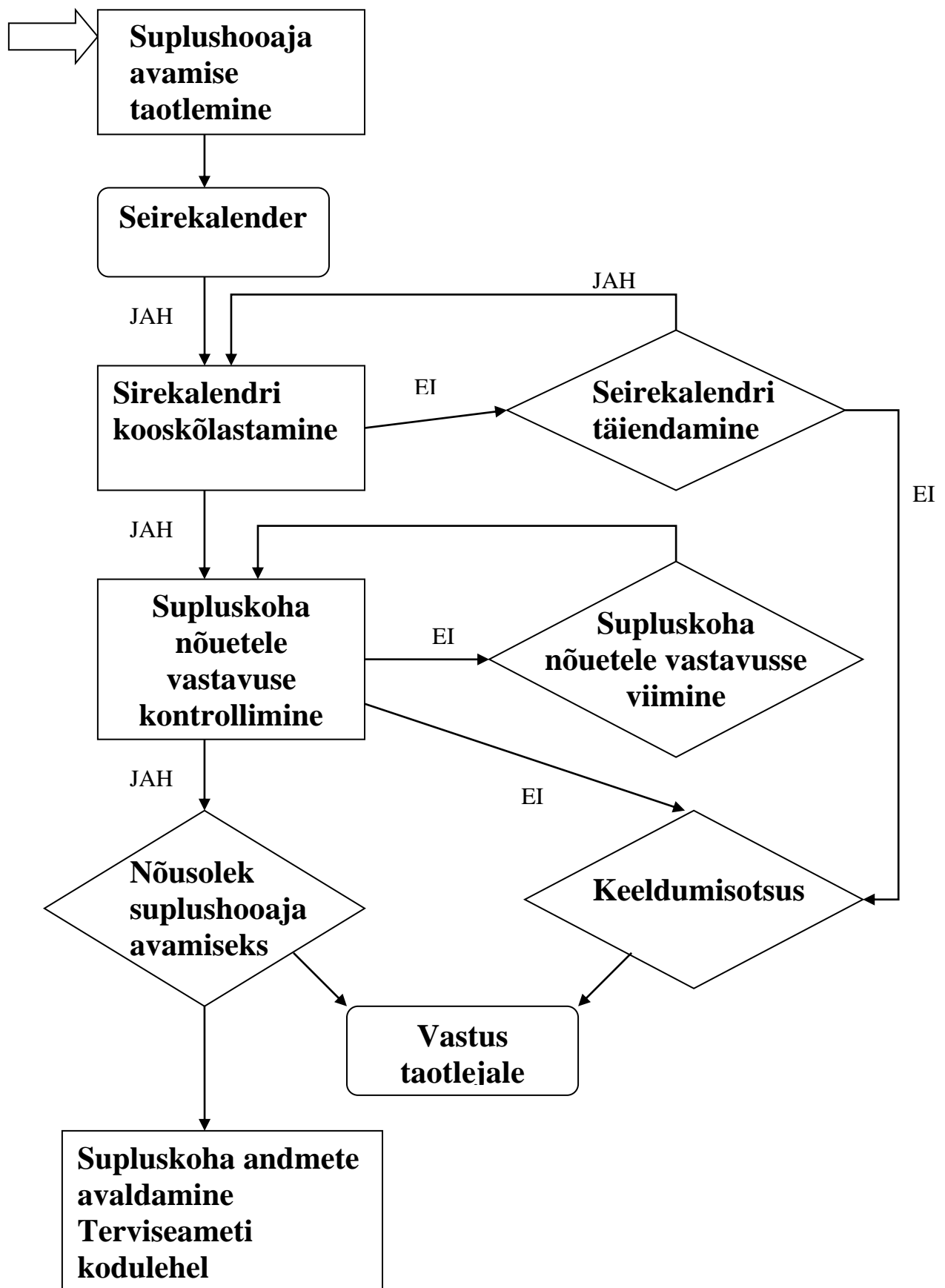
9. Lisad

Lisa 1. Protsessijoonis

Lisa 2. Sümbolid, mis tähistavad suplemiskeeldu või soovitusi mitte supelda

Lisa 3. Sümbolid, mis tähistavad suplusvee kehtivat klassifikatsiooni

Lisa 1. Protsessijoonis



Lisa 2. Sümbolid, mis tähistavad suplemiskeeldu või soovitus mitte supelda



**Suplemine ei
ole soovitatav**



Suplemine keelatud

Lisa 3. Sümbolid, mis tähistavad suplusvee kehtivat klassifikatsiooni



Suplusvee kvaliteet on väga hea

★ ★ ★	väga hea
★ ★	hea
★	piisav
—	halb



Suplusvee kvaliteet on hea

★ ★ ★	väga hea
★ ★	hea
★	piisav
—	halb



Suplusvee kvaliteet on piisav

★ ★ ★	väga hea
★ ★	hea
★	piisav
—	halb



Suplusvee kvaliteet on halb

★ ★ ★	väga hea
★ ★	hea
★	piisav
—	halb