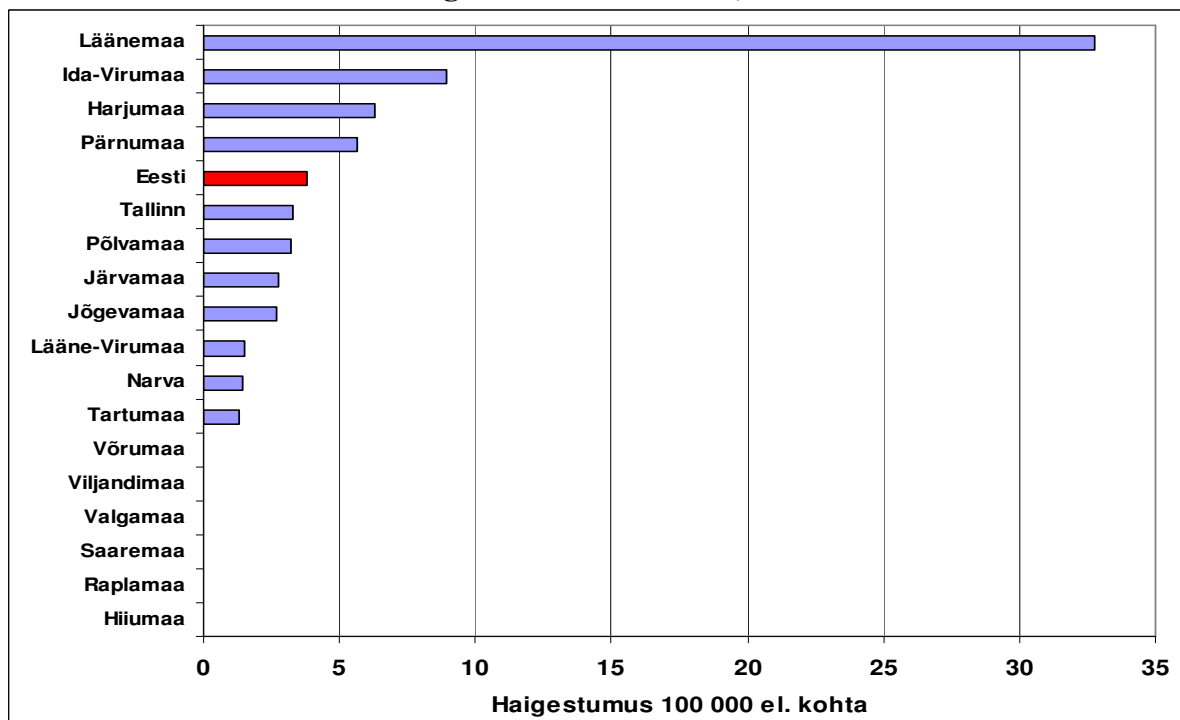


Salmonelloos Eestis, 2011. a 3 kuud

2011. aasta 3 kuu jooksul registreeriti 51 salmonelloosi haigusjuhtu (haigestumus 100 000 el. kohta on 3,8), kõik kinnitati mikrobioloogiliselt. 2010. aasta samal perioodil registreeriti 42 haigusjuhtu (haigestumus 100 000 el. kohta oli 3,1). Võrreldes 2010. aastaga suurenes haigestumine 21,4% võrra.

Salmonelloosi haigestumus maakonniti, 2011. aasta



Isoleeritud salmonellade serotüübid, 2011. aasta

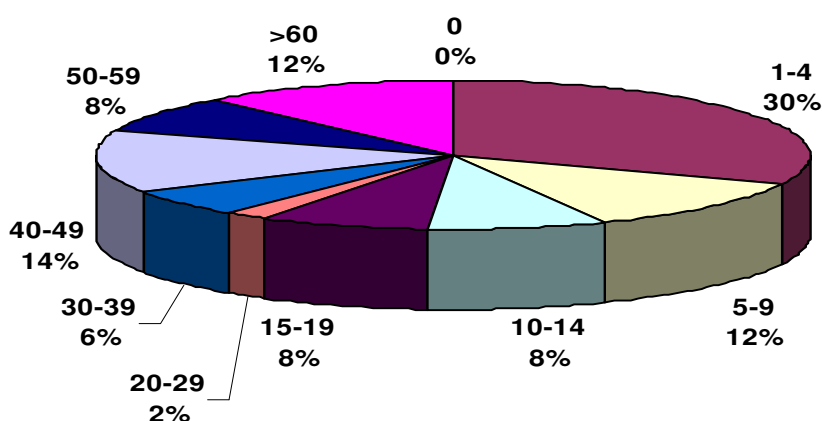
Serotüüp	S. Enteritidis	S. Typhimurium	S. Infantis	S. Java	S. Kottbus	S. Orientalis	S. Virchow	S. spp	Kokku
Juhtude arv	39	4	1	1	1	1	1	3	51
%	76,4	7,8	2,0	2,0	2,0	2,0	2,0	5,8	

Harvaesinevad serotüübid

Serotüüp	Haigete arv	Seos reisimisega	Seos toiduga	Serotüübi esinemine Eestis
S. Java	1	Indias	Ei selgunud	1970.-1999. – 4 juhtu, 2004. – 1 juht, 2008. – 1 juht
S. Kottbus	1	Ei ole	Ei selgunud	1960.-1999. – 84 juhtu, al. 2000 – ei esinenud
S. Orientalis	1	Ei ole	Ei selgunud	Ei esinenud

- Avastati 3 rühmaviisilist haigestumist:
- üks 7 juhuga (Läänemaal, S. Enteritidis),
 - kaks kahe juhuga – üks Harjumaal ja üks Ida-Virumaal (S. Enteritidis).
- Viiel juhul oli nakatumine seotud reisimisega (Egiptuses neli, Indias üks).
- Seost toiduga võib oletada 8 juhul (sh munad või toormune sisaldav toit 5 juhul ja kanaliha 3 juhul).
- Haigetest mehi oli 43,1%, naisi – 56,9%.

Haigete jagunemine vanusrühmade järgi, 2011. aasta



Edastatud andmetes ei olnud multiresistentseid (nelja ja rohkem preparaadi suhtes) tüvesid.

Antimikroobse tundlikkuse andmed puuduvad kahe salmonella suhtes. Ülejäänud salmonellade tundlikkust uuriti preparaatide erinevatele kombinatsioonidele, s.h. 35 (68,6%) tehtud 11 preparaadi (täisspektri) suhtes.

Salmonelloosi haigestumus Eestis, Soomes ja Rootsis, 1999-2011 (100 000 el. kohta)

