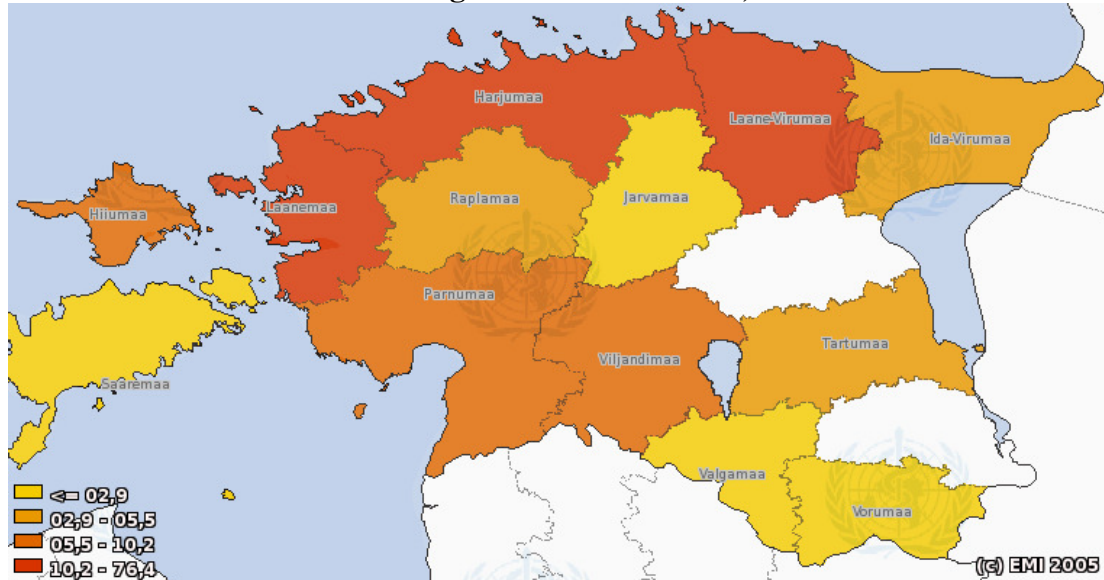


Salmonelloos Eestis, 2010. a 6 kuud

2010. aasta 6 kuuga registreeriti 135 salmonelloosi haigusjuhtu (haigestumus 100 000 el. kohta 10,1), 133 juhtu kinnitati mikrobioloogiliselt, kaks diagnoosi pandi kliinilise pildi ja epidemioloogilise seose alusel. 2009. aasta 6 kuu jooksul registreeriti 93 haigusjuhtu (haigestumus 100 000 el. kohta 6,9). Võrreldes 2009. aastaga suurenes haigestumine 45,2% võrra.

Salmonelloosi haigestumus maakonniti, 2010. a 6 kuud



Isoleeritud salmonellade serotüübid, 2010. aasta

	S. Enteritidis	S. Enteritidis kliin+epid	S. Typhimurium	S. Agona	S. Corvallis	S. Lexington	S. Mbandaka	S. Schwarzengrund	S. B-gr	S. C-gr	S. D-gr	S spp	Kokku
Kokku	102	2	18	2	1	1	1	1	3	1	2	1	135
%	75,7	1,5	13,4	1,5	0,7	0,7	0,7	0,7	2,2	0,7	1,5	0,7	

Harvaesinevad serotüübid

Serotüüp	Haigete arv	Seos reisimisega	Seos toiduga	Serotüübi esinemine Eestis
S. Schwarzengrund	1	Ei ole	Ei selgunud	2004. a – üks juht
S. Corvallis	1	Indoneesias	Kanamune sisaldav toit	Ei esinenud
S. Lexington	1	Venemaal	Ei selgunud	Ei esinenud

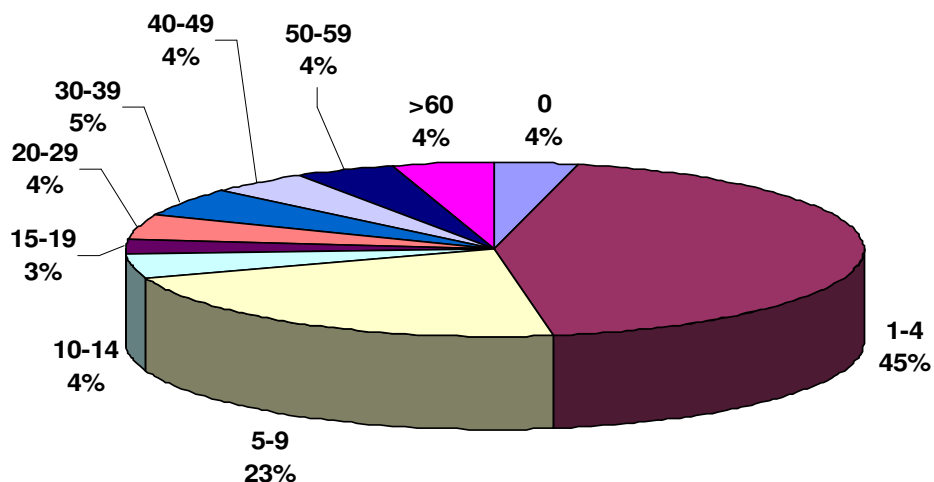
Avastati 7 rühmaviisilist haigestumist – üks 28 juhuga (Tallinna koolieelses lasteasutuses, S. Enteritidis), üks 15 juhuga (Läänemaa koolieelses lasteasutuses, S. Enteritidis), üks viie juhuga (Tallinnas, S. Enteritidis), üks kolme juhuga (Läänemaal, S. Enteritidis) ja kolm kahe juhuga (kaks Tallinnas ja üks Harjumaal, S. Enteritidis).

Viiel juhul oli nakatumine seotud reisimisega (Egiptuses kaks, Indoneesias üks, Portugalis üks, Venemaal üks).

Seost toiduga võib oletada 25 juhul (munad või toormune sisaldav toit 14 juhul, kanaliha ühel juhul, muu toit – ühel juhul).

Haigetest mehi oli 51,1%, naisi – 48,9%.

Salmonelloos. Haigete jagunemine vanuse järgi, 2010. aasta



Edastatud andmetes oli neli resistentset tekitajat viie preparaadi suhtes (kaks *S. Enteritidis* Läänemaal, üks *S. Typhimurium* Saaremaal ja üks *S. Typhimurium* Viljandimaal) ja viis nelja preparaadi suhtes (*S. Enteritidis* Läänemaal, *S. B-gr* Läänemaal ja Tartumaal, *S. Agona* Ida-Virumaal ja *S. Typhimurium* Lääne-Virumaal).

Antimikroobse tundlikkuse andmed puuduvad kahe salmonella suhtes. Ülejäänud salmonellade tundlikkust uuriti preparaatide erinevatele kombinatsioonidele, s.h. 94 (69,6%) tehtud 10-11 preparaadi (täisspektri) suhtes.

Salmonelloosi haigestumus Eestis, Soomes ja Rootsis, 1999-2010 (100 000 el. kohta)

